

2023

# ALLE ROOKAFVOERSYSTEMEN

TOUS LES CONDUITS DE CHEMINÉES

- > INOX
- > STAAL / ACIER
- > ACCESSOIRES



[flexinox.be](https://flexinox.be)

FLEXiNO<sup>®</sup>



## DE TROEVEN VAN FLEXINOX

FLEXINOX NV is onderdeel van Unifire en is reeds meer dan 30 jaar exclusief importeur van INOX ROOKAFVOERKANALEN voor de BENELUX. FLEXINOX levert enkel aan de gespecialiseerde vakhandel die instaat voor een correcte en veilige plaatsing van rookkanalen en toebehoren. De meer dan 30 gedreven medewerkers informeren u graag hoe uw bedrijf en FLEXINOX samen de uitdagingen van deze tijd betreffende rookkanalen en toebehoren tegemoet gaan.

Flexinox heeft samen met de grootste Europese fabrikanten van inox rookkanalen in 30 jaar een dermate expertise opgebouwd waar u uit kan putten;

Onze magazijnen van 10.000 m<sup>2</sup> waarborgen voldoende grote stockruimte zodat wij zeer snel uw bestellingen kunnen uitleveren, zelfs binnen de 24 uur indien nodig;

Zowel eigen als extern transport zorgen voor een onberispelijke levering ;

Door de verschillende merken garandeert Flexinox u de beste prijs/kwaliteit, of gewoonweg de beste kwaliteit aan de beste prijs !

Door de 30-jarige trouwe samenwerking met onze leveranciers, heeft Flexinox de slagvaardigheid en de opportuniteit u steeds het beste en nieuwste van het moment aan te bieden;

Flexinox levert niet enkel alle inox rookafvoerkanalen, wij adviseren en werken samen met onze professionele klanten.

Onze dealers kunnen 7/7 en 24/24 bestellen via onze webshop !

## LES ATOUTS DE FLEXINOX

Depuis plus de 30 ans déjà, FLEXINOX SA est l'importateur exclusif de CONDUITS DE CHEMINEES EN INOX pour le BENELUX. FLEXINOX fait partie de Unifire et ne livre qu'aux détaillants spécialisés, qui sont responsables d'une mise en place correcte et sûre des conduits et accessoires. Les plus de 30 employés passionnés vous informeront comment votre firme et FLEXINOX peuvent relever le défi concernant la pose de conduits et accessoires.

✓ Flexinox travaille avec les plus grands fabricants Européens de conduits en inox, au cours des 30 dernières années nous avons bâti une expérience sur laquelle vous pouvez compter ;

✓ Un grand stock dans notre entrepôt de 10000 m<sup>2</sup> vous garantit une livraison rapide de vos commandes, endéans les 24 heures si nécessaire ;

✓ Transports propres et externes qui vous garantissent vos livraisons sans faille ;

✓ Une sélection stricte et étudiée, Flexinox vous offre le choix des meilleurs produits ;

✓ Grâce à une collaboration fidèle depuis 30 années avec nos fournisseurs, Flexinox à l'opportunité de toujours pouvoir vous offrir les produits les plus performants avec les technologies les plus récentes ;

✓ Flexinox fournit non seulement des conduits de cheminées en inox, mais également un excellent service et des conseils répondants aux attentes des professionnels.

✓ Nos revendeurs peuvent commander 7/7 et 24/24 via notre boutique en ligne !

Kortom, flexinox is uw ideale partner in inox rookafvoerkanalen!

Flexinox est votre partenaire idéal en tant que fournisseur de conduits en inox !

Flexinox NV is onderdeel van Unifire BV - Uw specialist in warmte en vuur.  
Flexinox SA fait partie de Unifire BV - Votre spécialiste en matière de chaleur et de feu.  
[www.unifire.be](http://www.unifire.be)

### KLANTENDIENST SERVICE CLIENT

[info@flexinox.be](mailto:info@flexinox.be)  
0032 55 23 26 43

### VERTEGENWOORDIGERS REPRÉSENTANTS

#### Oost- en West-Vlaanderen

Tim De Leeuw  
[tim@unifire.be](mailto:tim@unifire.be) / 0032 499 90 38 54

#### Vlaams-Brabant, Antwerpen en Limburg

Wim Boons  
[wim@unifire.be](mailto:wim@unifire.be) / 0032 496 12 99 05

#### Wallonië

Alain Nagy  
[alain@unifire.be](mailto:alain@unifire.be)  
0032 492 40 58 27

#### Nederland

Marco Vlaar  
[marco@unifire.be](mailto:marco@unifire.be) / 0031 623 00 49 75

### WEBSHOP

Snel & eenvoudig / Rapide et facile  
[www.flexinox.be](http://www.flexinox.be) > login



### LEVERINGSCONDITIES

Bestellingen doorgegeven vóór 12u kunnen de dag zelf nog verstuurd worden. Voor zeer dringende zendingen kan u steeds bij onze binnendienst terecht. Levering is franco voor bestellingen boven € 450 (excl. BTW).  
Daaronder worden de transporten aangerekend aan € 20 voor BE, NL, LU & FR.

### CONDITIONS LIVRAISON

Les commandes confirmées avant 12h peuvent encore partir le même jour. Pour des commandes très urgentes, vous pouvez toujours contacter notre service clientèle. Livraison franco pour des commandes au-dessus € 450 (h. TVA). Sinon les transports sont facturés à € 20 pour un colis en BE, FR, LU & NL.



### AFHALINGEN

van maandag tot vrijdag  
van 8u tot 12u en van 13u tot 17u

### ENLÈVEMENTS

du lundi au vendredi  
de 8h à 12h et de 13h à 17h

**BRUWAAN 17 - 9700 OUDENAARDE**

## INHOUD / CONTENU

<b>DE TROEVEN VAN FLEXINOX</b> LES ATOUTS DE FLEXINOX		2	
<b>BOFILL DUBBELWANDIG GEÏSOLEERDE ROOKKANALEN</b> BOFILL TUYAUX DOUBLES PAROI ISOLÉS		4	
<b>SOLINOX DUBBELWANDIG GEÏSOLEERDE ROOKKANALEN</b> SOLINOX TUYAUX DOUBLES PAROI ISOLÉS		12	
<b>SW ENKELWANDIG VASTE ROOKKANALEN</b> SW TUYAUX SIMPLE PAROI RIGIDE		16	
<b>AANSLUITMATERIAAL PELLETKACHELS INOX</b> MATÉRIEL DE RACCORDEMENT POUR POÊLES À PELLET EN INOX		20	
<b>FLEXIBELE ROOKKANALEN</b> FLEXIBLES EN INOX		22	
<b>TP CONCENTRISCHE ROOKKANALEN</b> TP TUYAUX CONCENTRIQUES		26	
<b>STALEN ROOKKANALEN</b> CONDUITS DE FUMÉE ACIER		32	
<b>AANSLUITMATERIAAL HOUTKACHELS &amp; -HAARDEN STAAL 2MM</b> RACCORDEMENT POÊLES & FOYERS À BOIS ACIER 2MM		36	
<b>ROOKGASVENTILATOREN</b> ASPIRATEUR DE FUMÉES		40	
<b>SCHOORSTEENKAPPEN &amp; ROOKGASVENTILATOREN</b> CAPUCHONS CHEMINEES & ASPIRATUER DE FUMÉES		42	
<b>ISOLATIEMATERIAAL</b> MATÉRIEL D'ISOLATION		44	
<b>ACCESSOIRES / ACCESSOIRES</b>			
<b>Perliet isolatiekorrels</b> .....	45	<b>Vermiculietplaten</b> .....	48
Perlite pour isolation		Plaques en vermiculite	
<b>Aluminiumflexibel</b> .....	46	<b>Hitte bestendige silicone</b> .....	48
Flexible alu		Silicone résistant haute température	
<b>Aluminiumflexibel geïsoleerd</b> .....	46	<b>Rookpatronen</b> .....	48
Flexible alu isolé		Fumigène	
<b>Aluminiumflexibel zwart</b> .....	46	<b>Roetschuiven</b> .....	48
Flexible alu noir		Plaques de visite	
<b>Gasflexibel</b> .....	47	<b>Krimptang</b> .....	48
Flexible à gaz		Pince à restreindre	
<b>Verstelbare rosas</b> .....	47	<b>Temperatuurmeter</b> .....	48
Rosace réglable		Thermomètre infra rouge	
<b>Flexibele dakdoorgang</b> .....	47	<b>Reducties Inox</b> .....	49
Solin flexible		Réductions Inox	
<b>Zelfklevende Alutape</b> .....	47	<b>Reducties naar flexibel</b> .....	49
Tape alu autocollant		Réductions à flexible	
<b>Trekregelaars</b> .....	47	<b>Doortrekbol</b> .....	50
Régulateurs de tirage		Ogive	
<b>SCHOORSTEENVEGERSMATERIAAL</b> MATÉRIEL DE RAMONAGE			50







## BOFILL DUBBELWANDIG GEÏSOLEERDE ROOKKANALEN

### BOFILL TUYAUX DOUBLE PAROI ISOLÉ

Het Bofill dubbelwandig geïsoleerd rookkanaal is een kwalitatief hoogstaand systeem met volgende kenmerken:

- > Inox 304L buitenmantel 0,4/0,5 mm → weersbestendig
  - > Inox 316L binnenmantel 0,4 mm → grote corrosiebestendigheid
  - > Rockwool isolatie 30 mm (125kg/m<sup>3</sup>) → bovengemiddelde isolatie (geen condensatie / brandveilig)
  - > Klemband inbegrepen → met handige inbussleutel 5 mm
  - > Geen warmtebrug → brandveilig
  - > 65mm inschuiflengte → stevig kanaal dat niet doorbuigt
  - > Kan met siliconedichting uitgerust worden → bij strengere vereisten op vlak van dichtheid
  - > Beschikbare diameters: → 80/100/125/150/175/200/250/300
  - > Grote diameters eveneens verkrijgbaar → 350 tot en met 700 mm
  - > CE kenmerk volgens EN 1856-1 → Standaard: T600 N1 D V2 L50040 G (50)
- CE | TÜV Met siliconering: T200 P1 W V2 L50040 O (50)

Le conduit double paroi isolé Bofill est une cheminée de qualité supérieure avec les caractéristiques suivantes:

- > Paroi extérieur Inox 304 L 0,4/0,5 mm → haute résistance aux conditions extérieures
  - > Paroi intérieur Inox 316L 0,4 mm → haute résistance contre la corrosion
  - > Isolation 30 mm Rockwool (125kg/m<sup>3</sup>) → isolation supérieure (pas de condensation / protection incendie)
  - > Collier de sécurité inclusif → avec clé allen 5 mm
  - > Pas de pont thermique → sécurité contre l'incendie
  - > 65mm d'emboîtement → conduit rigide
  - > Possibilité de mettre joint de silicone → pour des exigences sévères d'étanchéité
  - > Diamètres disponibles → 80/100/125/150/175/200/250/300
  - > Grands diamètres également disponibles → 350 jusqu'au Ø700mm
  - > Spécification selon la norme CE EN 1856-1 → Standard : T600 N1 D V2 L50040 G (50)
- CE | TÜV Avec joint silicone : T200 P1 W V2 L50040 O (50)





## Productomschrijving

Dubbelwandige geïsoleerde kanalen zijn vervaardigd uit hoogwaardig roestvrij staal. Ze bestaan uit 2 inox kokers met daartussen een minerale thermische isolatie van 30 mm. Een dubbelwandig rookkanaal is geschikt voor nieuwe installaties, zowel binnen als buiten. Het kanaal is makkelijk monteerbaar dankzij verschillende hulpstukken. Het is bestand tegen hoge temperaturen en geschikt voor alle brandstoffen. Standaard worden de elementen geleverd in een blinkende inox kleur. Om esthetische redenen kunnen de elementen ook gepoederlakt worden in zwart of in andere RAL-kleuren. Op aanvraag en mits meerprijs ook beschikbaar in koper.

**BOFILL** is een internationale fabrikant en levert een dubbelwandig geïsoleerd kanaal van een uitstekende kwaliteit. Binnen- en buitenbuis worden op hun plaats gehouden door een rotswolisolatie met een grote dichtheid. Op die manier is er geen warmtegeleiding van binnen naar buitenbuis en werkt de isolatie optimaal. Met een binnenbuis in inox 316 L van 0.4/0.5 mm, een buitenbuis in inox 304 L van 0.4/0.5 mm en een isolatie van 30 mm is dit kanaal dan ook uitstekend geschikt voor het branden van alle brandstoffen:

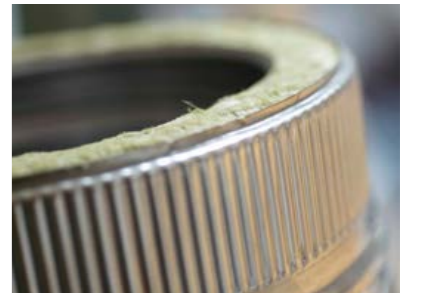
**GAS / HOUT / KOLEN / MAZOUT / PELLETS**

## Description du produit

Les conduits double paroi isolés sont composés d'acier inoxydable de haute qualité. Ils sont composés de 2 gaines en inox, avec entre elles une isolation thermique de 30 mm. Les buses double paroi s'utilisent comme nouveau conduit, autant à l'extérieur que qu' à l'intérieur. Le conduit est facile à installer grâce aux différents accessoires. Il est résistant aux hautes températures et adapté pour tout type de carburant. Normalement, les éléments sont livrés en inox poli. Pour une question d'esthétique, les éléments peuvent être peints en noir (RAL 9005) ou autre couleur RAL, ou également en cuivre.

**BOFILL** est un fabricant international de buses double paroi isolés d'une excellente qualité. La buse extérieure et celle de l'intérieur sont tenues ensemble avec une isolation de laine de roche d'une très haute densité. De cette manière, il n'y a pas de conductibilité thermique de l'intérieur vers l'extérieur et l'isolation est optimale. Avec une buse intérieure en inox 316 L de 0.4/0.5 mm et une buse extérieure en inox 304 L de 0.4/0.5 mm et une isolation de 30 mm, ce conduit est excellent pour tous les combustibles:

**GAZ / BOIS / CHARBON / MAZOUT / PELLETS**

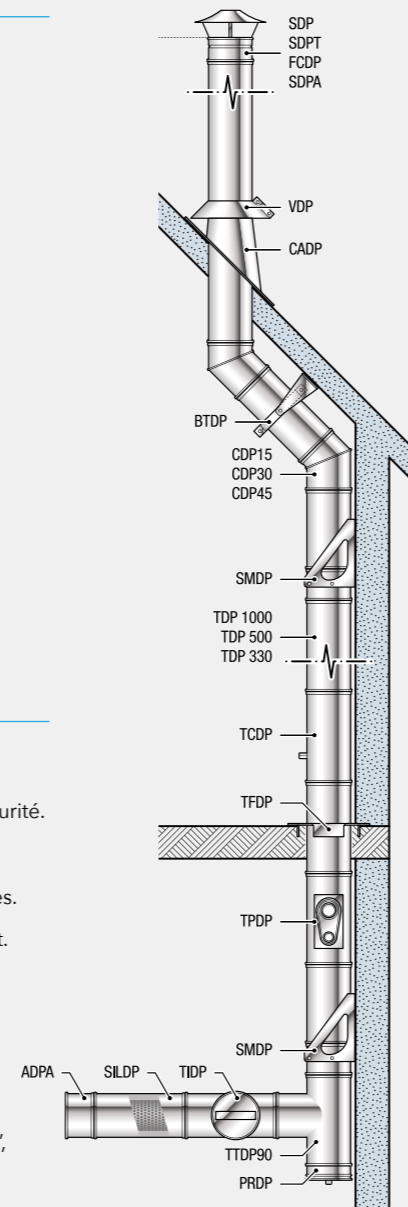


## Plaatsingsinstructies

- > Plaatsing in de juiste richting: pijl wijst in de rookrichting.
- > Elke verbinding tussen 2 elementen dient voorzien te zijn van de meegeleverde klemband.
- > Bij een dakdoorgang is een dakplaat in combinatie met een stormkraag aanbevolen.
- > Een toegang tot het kanaal via een T-90 + dop biedt grote voordelen voor het onderhoud en afvoer van condens.
- > Bij elk systeem dient u een muursteun onderaan het kanaal te voorzien.
- > Er dient ook een muursteun voorzien te worden na elke 10 elementen of na een bocht.
- > Een muurbeugel dient om de 4m verticaal en om de 1,5m horizontaal aangebracht te worden.
- > Het kanaal kan standaard 1,5m vrijstaand gemonteerd worden.
- > Bij grotere hoogtes dient de bredere klemband, tuidraad- beugel en/of steunanker voorzien te worden (max 3m).

## Instructions

- > Positionnement dans le bon sens: flèche indique direction de fumée.
- > Chaque connexion entre 2 éléments doit être pourvue d'un collier de sécurité.
- > En cas de passage de toit un solin et collet de solin sont conseillés.
- > Un accès au conduit par un élément d'inspection a de grandes avantages.
- > Pour chaque conduit, il faut prévoir un support mural au début du conduit.
- > Prévoir un support mural tous les 10 éléments.
- > Une bride murale doit être installé tous les 4m à la verticale ou 1,5m à l'horizontale.
- > Le conduit peut être monté librement sur 1,5m.
- > Pour des hauteurs plus importantes il faut prévoir "bride de serrage large", "bride haubanage" et/ou "support spécial".



### + Andere voordelen

- 1 kanaal voor bijna alle toepassingen: eenvoudige keuze
- Flexinox heeft een grote voorraad: U hoeft niet te stockeren
- De zeer goede afwerking: een esthetisch verantwoord design.
- Degelijke verpakking: vermijdt schade tot op de werf
- Breed assortiment: laat u toe elke installatie snel af te werken
- De meest economische totaaloplossing voor de bouw van een schoorsteen
- 10 jaar garantie

### + Autres avantages

- 1 système pour toutes applications: un choix efficace et facile
- Flexinox dispose d'un grand stock : vous ne devez pas stocker
- Finition haute qualité : une solution esthétique appréciée
- Emballage solide: pas de dégât
- Vaste assortiment : vous permet d'achever tout chantier spécifique
- La solution la plus économique pour la construction d'une cheminée
- 10 ans de garantie

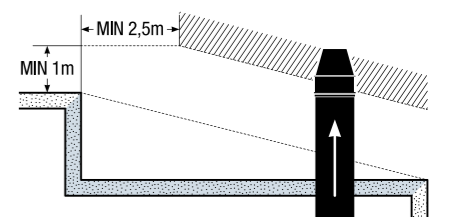
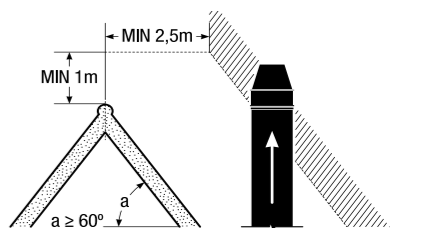


### PRAKTISCHE TIPS

- Een dubbelwandig geïsoleerd rookkanaal is liefst hoger dan de nok van het dak.
- Om uw verloop te realiseren gebruikt u maximum bochten van 45°.
- Hou dezelfde diameter aan als de fabrikant van het verwarmingstoestel voorschrijft.
- Probeer zeker steeds een T-stuk onderaan het kanaal te voorzien om condens en roet op te vangen en om jaarlijks makkelijk het kanaal te kunnen vegen.

### CONSEILS PRATIQUES

- Un conduit double paroi isolé doit toujours être plus haut que le faite du toit.
- Pour réaliser votre conduit, ne pas employer des coudes de plus de 45°.
- Employer le même diamètre que celui donné par le fabricant des appareils de chauffage.
- Essayer de toujours prévoir un T en-dessous du conduit pour saisir l'humidité et la suie et pour pouvoir nettoyer facilement le conduit chaque année.

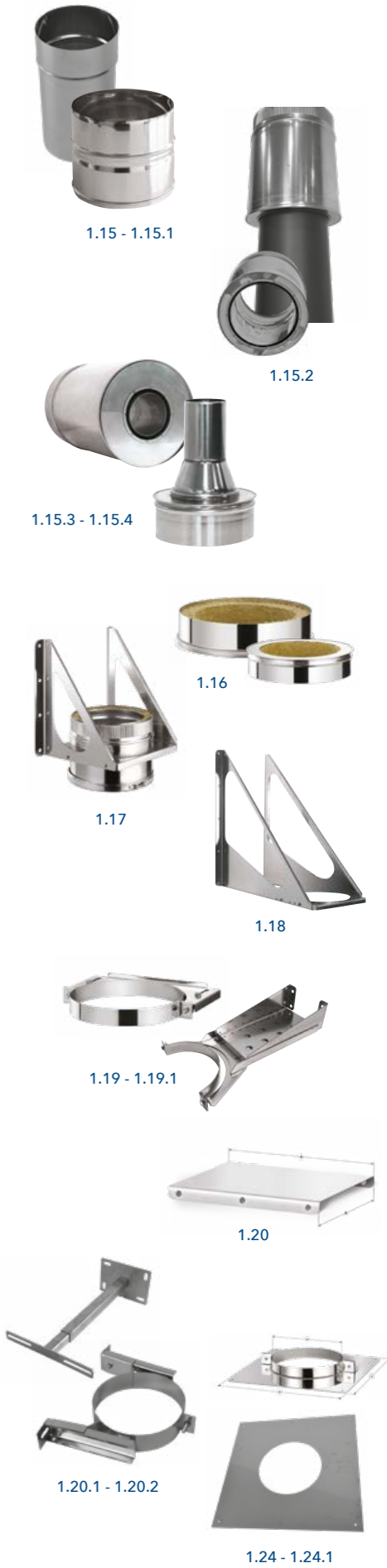


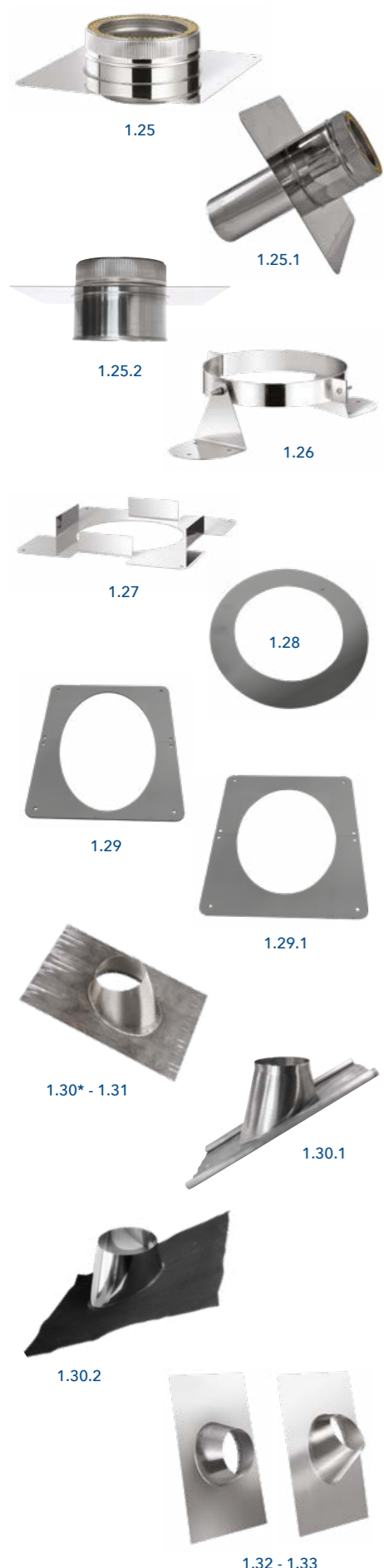




CATA	BESCHRIJVING / DESCRIPTION	INWENDIGE DIAMETER / DIAMETRE INTERIEUR		80	100	125	150	175	200	250	300*	350*	400*						
		UITWENDIGE DIAMETER / DIAMETRE EXTERIEUR		140	160	185	210	235	260	310	360	410	460						
		€	€	€	€	€	€	€	€	€	€	€	€						
1.01	Element 100 cm	123	157	137	179	146	186	172	205	196	240	227	278	278	340	319	375	413	452
1.02	Element 50 cm	83	105	98	117	101	126	113	140	118	144	153	186	177	216	209	254	223	256
1.03	Element 33 cm	67	84	84	101	91	114	95	118	99	122	113	140	146	176	165	196	184	255
1.04	Paspip 32-49 cm	105	131	117	142	121	153	129	165	140	181	162	207	203	260	229	287	275	320
1.04.1	Paspip 56-95 cm	148	-	159	191	162	196	193	236	225	273	245	298	302	367	346	-	257	300
1.05	Bocht 15°	84	99	93	-	93	-	103	-	115	-	131	-	188	-	210	-	241	286
1.06	Bocht 30°	84	101	87	105	88	105	96	115	105	123	122	141	179	198	206	-	264	318
1.07	Bocht 45°	98	121	100	127	100	130	111	139	116	144	140	171	185	226	214	260	301	376
1.08	T-stuk 90° + dop condens	187	237	206	262	214	287	256	311	278	336	326	392	412	515	495	601	682	802
1.08.1	T-stuk 90° + aansl. Ø80 + dop condens	-	-	234	273	245	278	-	-	230	-	-	-	-	-	-	-	-	-
1.08.2	T-stuk 90° + horizontaal kuisluik achter	266	331	286	356	306	-	340	-	-	-	-	-	-	-	-	-	-	-
1.08.3	T-stuk 90° + aansl. DW Ø80 + dop condens	-	-	209	-	216	-	-	-	-	-	-	-	-	-	-	-	-	-
1.09	T-stuk 135° + dop condens	376	-	391	-	399	-	413	493	466	570	516	617	646	726	725	-	691	811
1.12	Element 50 cm + meetnippel	-	-	-	-	139	-	157	-	169	-	184	-	241	-	276	-	275	-
1.13	Element 50 cm + thermometer	-	-	-	-	356	-	392	-	394	-	400	-	434	-	460	-	-	-
1.13.1	Dop met handvat voor reinigen	62	68	64	70	66	-	73	80	84	92	92	-	121	-	146	-	-	-
1.14	Geluidsdemper	-	-	-	-	223	-	274	-	314	-	345	417	433	497	487	577	590	-
1.15	Aansluitstuk	24	27	25	30	27	32	29	33	33	41	43	50	52	61	59	68	65	75
1.15.1	Aansluitstuk telescopisch inkortbaar	46	53	-	-	53	-	53	-	57	70	71	84	90	98	100	-	-	-
1.15.2	Nisbus dubbelwandig naar staal	77	91	77	96	89	100	95	106	96	115	103	125	-	-	-	-	-	-
1.15.3	Nisbus DW > STAAL 80	-	-	136	153	129	159	-	-	-	-	-	-	-	-	-	-	-	-
1.15.3	Nisbus DW > STAAL 100	-	-	-	-	105	-	-	-	-	-	-	-	-	-	-	-	-	-
1.15.4	Aansluitstuk DW > EW 80	-	-	101	122	105	125	-	-	-	-	-	-	-	-	-	-	-	-
1.16	Afwerkingsdop	26	32	33	37	34	42	36	43	43	49	47	55	55	66	64	73	96	117
1.17	Muurondersteuning	136	162	144	167	145	171	154	179	167	199	184	216	223	264	285	328	378	399
1.18	Verlengstuk muursteun tot 45 cm	134	162	134	162	134	162	134	162	134	162	134	162	134	162	134	162	-	-
1.19	Muurbeugel (regelbaar 4 tot 9 cm)	37	47	42	52	43	52	47	59	53	67	61	73	71	89	91	112	140	162
1.19.1	Telescop. muurbeugel versterkt 35/55 cm	138	172	141	177	142	171	144	182	149	186	157	-	167	209	185	222	-	-
1.20	Verlengstuk muurbeugel 20 cm	45	54	45	54	45	54	49	62	53	67	55	71	65	80	70	-	-	-
1.20.1	Telescop. verlengstaaf 50 cm	138	171	138	171	138	171	138	171	138	171	138	171	138	171	138	171	138	138
1.20.2	Telescop. muurbeugel verstelbaar 5-20 cm	71	88	73	89	74	91	75	92	76	93	79	96	83	102	94	116	-	-
1.24	Verdiepingsondersteuning	67	85	71	89	73	92	80	101	87	108	92	116	112	139	125	150	130	163
1.24.1	Brede inox plaat	-	-	-	-	111	136	137	-	176	-	188	-	188	-	-	-	-	-

\* Vanaf Ø300 zwart op bestelling  
A partir du Ø300 noir sur commande





CATA	BESCHRIJVING / DESCRIPTION	INWENDIGE DIAMETER / DIAMETRE INTERIEUR		80		100		125		150		175		200		250		300		350* 400*		
		UITWENDIGE DIAMETER / DIAMETRE EXTERIEUR		140	160	185	210	235	260	310	360	410	460	€	€	€	€	€	€	€	€	€
1.25	Schouwplaat + aansluiting	Plaque cheminée + raccord	121	146	122	147	123	148	125	152	130	160	148	176	191	234	217	255	231	263		
1.25.1	Schouwplaat + verlengde aansluiting	Plaque cheminée + raccord long	157	192	161	194	162	196	169	199	172	211	198	229	254	295	286	333	-	-		
1.25.2	Schouwplaat DW > DW	Plaque cheminée DP > DP	172	215	176	218	179	222	180	225	203	253	232	-	249	-	289	343	-	-		
1.26	Dakondersteuning	Support à toit	48	57	52	62	52	65	55	67	62	75	70	88	78	98	89	-	91	95		
1.27	Brandseparatieplaat	Plaque anti-feu	30	-	-	-	47	-	52	64	60	-	65	78	76	92	87	-	91	-		
1.28	Rosas	Rosace	50	64	50	64	50	64	59	73	79	99	85	106	113	140	133	165	138	149		
1.29	Rosas 45° (2-delig)	Rosace 45° (2 pièce)	50	64	50	64	50	67	59	75	79	103	85	138	113	140	133	-	138	-		
1.29.1	Rosas 30° (2-delig)	Rosace 30° (2 pièce)	50	64	50	64	50	64	59	75	79	103	85	138	113	140	133	-	138	-		
1.30	Dakplaat lood + alu 0-45° (excl strmkr)	Solin toit plomb 0-45° (excl colet)	211	257	229	278	239	292	252	306	260	315	279	341	325	395	402	490	505	556		
1.30.1	Dakplaat lood + inox 20-45° (excl strmkr)	Solin toit plomb + inox 20-45° (excl colet)	198	-	221	-	230	-	242	-	246	-	261	-	302	-	411	-	-	-		
1.30.2	Eco loodvrije dakplaat + inox 20-45° (excl strmkr)	Solin sans plomb + inox 20-45° (excl colet)	185	276	209	318	216	326	242	353	251	365	257	375	300	437	-	-	-	-		
1.31	Dakplaat lood + alu 45-60° (excl strmkr)	Solin toit plomb 45-60° (excl colet)	292	355	296	361	299	363	314	382	334	403	351	426	420	510	478	582	483	549		
1.32	Dakplaat plat dak alu. 0° (excl strmkr)	Solin toit plat alu 0° (excl colet)	72	89	99	122	111	137	117	147	123	154	126	159	137	169	180	223	229	319		
1.32.1	Plakplaat plat dak alu. 0° (excl strmkr)	Solin toit plat alu 0° rond (excl colet)	55	66	60	74	63	78	73	89	83	100	95	114	98	116	101	124	-	-		
1.32.2	Dakplaatplatdak+ hogekraaginox/galva(exclstrmkr)	Solin toit plat + col élevé inox/galva (excl colet)	72	-	99	122	113	-	121	147	125	-	130	159	139	169	184	223	-	-		
1.33	Dakplaat alu 15-45° (excl strmkr)	Solin toit alu 15-45° (excl colet)	144	157	152	162	157	164	163	171	169	177	184	192	192	202	215	226	286	369		
1.34	Stormkraag	Colet de solin	29	34	29	34	29	34	30	37	33	39	43	52	46	59	48	61	66	75		
1.34.1	Inoxplaat volledige luchtdichting hellend dak	Plaque d'étanchéité entière toit inclinant	187	-	193	-	209	-	245	-	263	-	277	-	371	-	399	-	-	-		
1.35	Tuidraadbeugel	Bride haubannage	22	25	23	25	24	26	25	27	25	30	27	33	33	39	38	-	39	41		
1.36	Set tuidraadkabel inox (12m + 6 klemmen & ogen)	Set bride haubannage inox (12m + 6 pinces & oeillet)	84	-	84	-	84	-	84	-	84	-	84	-	84	-	84	-	84	84		
1.37	Kabelspanner inox (1st) + haak inox (3 st)	Tendeur inox (1 pc) + crochet inox (3 pc)	45	-	45	-	45	-	45	-	45	-	45	-	45	-	45	-	45	45		
1.37.1	Inox kabel / m	Cable inox / m	9	-	9	-	9	-	10	-	10	-	10	-	10	-	10	-	10	10		
1.38.1	Brede klemband medium (7cm)	Collier de serrage medium (7cm)	30	37	30	38	30	39	32	40	33	41	37	46	38	48	41	60	-	-		
1.39	Konisch eindstuk	Pièce conique	65	79	65	79	66	80	75	95	79	101	90	115	122	148	137	-	139	150		
1.39.1	Bocht 90° + uitlaat anti-regen	Coude 90° + sortie anti-pluie	149	190	174	196	180	-	-	-	-	-	-	-	-	-	-	-	-	-		
1.40	Trekkende kap	Capuchon de tirage	65	83	65	83	65	83	76	91	80	100	93	114	123	148	140	167	210	236		
1.40.1	Trekkende kap met gaas	Capuchon de tirage avec treille	75	91	80	99	85	101	90	110	110	134	131	150	164	194	193	219	-	-		
1.40.2	Trekkende kap met lamellen	Capuchon de tirage avec lamelles	-	-	-	-	173	-	193	218	202	224	199	-	-	-	-	-	-	-		
1.41	Trekkende kap anti-valwind (gesloten)	Capuchon de tirage avec protection	89	112	108	135	117	147	124	156	129	162	149	188	210	262	243	295	301	410		
1.42	Steunanker voor schouwplaat	Support spécial plaque cheminée	92	113	92	118	92	-	100	123	102	125	108	130	115	140	122	-	-	-		
1.43	Vloerondersteuning	Support au sol	87	-	-	-	98	-	115	136	122	-	141	-	162	-	186	-	-	194		
1.44	Siliconering	Joint de silicone	7	-	7	-	7	-	7	-	8	-	10	-	11	-	14	-	-	-		
1.46	Reductie DW 125 > DW 150	Raccord DP 125 > DP 150	-	-	-	-	176	-	-	-	-	-	-	-	-	-	-	-	-	-		
1.47	Buitenluchtaansluiting telesc. incl. aluflex	Raccord air ext. incl. aluflex	348	-	-	-	-	-	-	-	-	-	-	-	-	-	-	-	-	-		
1.48	Isoleerschelp 16/20 cm (B/D)	Coque d'isolation 16/20 cm (L/P)	50	-	61	-	66	-	75	-	84	-	87	-	87	-	110	-	-	-		

**MEERPRIJS KLEUREN / SUPPL. COULEURS**  
 ZWART / NOIR (9005) : +25%  
 RAL KLEUR OF KOPER OP AANVRAAG  
 COULEUR RAL OU CUIVRE SUR DEMANDE







## SOLINOX DUBBELWANDIG GEÏSOLEERDE ROOKKANALEN

### SOLINOX TUYAUX DOUBLE PAROI ISOLÉ

- > Voor alle vaste en vloeibare brandstoffen
- > Vervaardigd uit hoogwaardig roestvrij staal
- > Interieur : AISI 316L 2B (1.4404) - 0,4 mm
- > Exterieur : RVS AISI 304 2A (1.4301) - 0,4 mm
- > Dichtheid tot 200 Pa in overdruksituaties gegarandeerd
- > Lichtgewicht + brede klemband: snel te (de)monteren
- > Uitgerust met rotswoolisolatie (120 kg/m<sup>2</sup>) van 25 mm dik
- > Klemband inbegrepen
- > Geen warmtebruggen
- > Geproduceerd met hoge precisie lastechniek (TIG-continu): het inox blijft intact en het product is 100% luchtdicht
- > Mof/spieverbinding (50 mm overlap) voor een 100% gesloten verbranding
- > Certificaat T600-N1-D-V2-L50 (040-050)-G50
- > CE-EN 1856-1 | CE-EN 1856-2 | ISO 9001
- > 10 jaar garantie

- > Pour tous les combustibles solides et liquides
- > Fabriqué en acier inoxydable de haute qualité
- > Intérieur : AISI 316L 2B (1.4404) - 0,4 mm
- > Extérieur : RVS AISI 304 2A (1.4301) - 0,4 mm
- > Densité de 200 Pa garanti dans situations de surpression
- > Léger + large bride : (dé)montage rapidement
- > Equipé avec une isolation laine de roche (120 kg/m<sup>2</sup>) de 25 mm d'épaisseur
- > Collier de serrage inclus
- > Pas de ponts thermiques
- > Fabriqués au soudage de haute précision (TIG-continu) : l'inox reste intacte et le produit reste à 100% étanche
- > Raccordement male/femelle (50 mm) pour un raccord 100% étanche
- > Certificat T600-N1-D-V2-L50 (040-050)-G50
- > CE-EN 1856-1 | CE-EN 1856-2 | ISO 9001
- > 10 ans de garantie





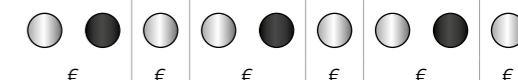


**MEERPRIJS KLEUREN / SUPPL. COULEURS**



ZWART / NOIR (9005) : +35%  
RAL KLEUR OP AANVRAAG  
COULEUR RAL SUR DEMANDE

**INWENDIGE DIAMETER / DIAMETRE INTERIEUR** 100 130 150 180 200 250  
**UITWENDIGE DIAMETER / DIAMETRE EXTERIEUR** 150 180 200 230 250 300



**CAT A** BESCHRIJVING / DESCRIPTION

CAT A	BESCHRIJVING / DESCRIPTION	100	130	150	180	200	250	300
15.01.0	Element 100 cm	103 123	123	136 164	159	176 220	216	
15.02.0	Element 50 cm	69 81	81	93 111	106	116 146	140	
15.03.0	Element 25 cm	46 59	55	61 81	72	79 100	93	
15.04.0	Paspijp 27-47 cm	81 96	96	107 134	124	135 -	163	
15.05.0	Bocht 15°	45 60	55	60 74	70	79 97	-	
15.06.0	Bocht 30°	45 60	55	60 80	79	84 105	111	
15.07.0	Bocht 45°	61 74	74	84 103	96	105 131	128	
15.07.1	Bocht 90°	80 94	95	106 127	123	134 -	163	
15.08.0	T-stuk 90° + dop condens	153 179	189	210 248	252	276 344	348	
15.09.0	T-stuk 135° + dop condens	- -	233	269 -	350	382 -	-	
15.10.0	Aansluitstuk	55 69	68	73 92	83	92 113	110	
15.10.1	Nisbus	74 92	93	106 134	128	142 176	-	
15.10.2	Aansluitstuk DW > EW 80	55 69	68	- -	- -	- -	-	
15.10.3	Aansluitstuk DW 130 > EW 100	- -	68	- -	- -	- -	-	
15.11.0	Muurondersteuning	109 116	131	148 157	173	191 239	240	
15.12.0	Muurbeugel (regelbaar 6 tot 11 cm)	39 42	42	44 52	47	54 67	56	
15.13.0	Muurbeugel (regelbaar 12 tot 20 cm)	64 79	64	65 80	66	69 87	74	
15.14.0	Telescopische verlengstaaf 50 cm	129 -	129	129 -	129	129 -	129	
15.15.0	Verdiepingssteun	57 73	68	73 110	83	92 124	111	
15.16.0	Schouwplaat + aansluiting	81 96	95	104 160	120	133 186	160	
15.16.1	Schouwplaat DW > DW	84 113	101	112 155	129	141 -	-	
15.17.0	Dakondersteuning	41 50	43	45 58	47	48 61	51	
15.18.0	Rosas 5 cm	31 41	31	35 47	45	55 76	69	
15.19.0	Dakplaat lood + alu 0-45° (excl. strmkkr)	221 286	230	242 312	246	261 326	302	
15.19.1	Eco loodvrije dakplaat + inox 20-45° (excl. strmkkr)	209 318	216	242 353	251	257 375	300	
15.20.0	Plakplaat plat dak alu. 0° (excl. strmkkr)	55 74	60	73 94	83	95 113	93	
15.21.0	Stormkraag	22 25	25	27 34	36	41 50	48	
15.22.0	Klemband	11 14	11	11 15	13	13 18	14	
15.23.0	Trekkende kap	52 65	66	70 86	85	91 113	108	
15.24.0	Trekkend kap anti-valwind (gesloten)	70 82	83	91 107	92	119 151	145	
15.24.1	Trekkende kap met lamellen	84 101	110	129 154	159	180 226	240	
15.24.2	Trekkende kap Nelson	96 115	115	131 156	150	162 197	197	
15.25.0	Siliconedichting	8 -	8	8 -	9	11 -	-	
15.26.0	Dop condensafvoer	45 -	49	55 -	61	69 -	-	
15.27.0	Konisch eindstuk	41 -	49	58 72	69	74 94	-	
15.28.0	Tuidraadbeugel	23 30	26	27 35	30	31 45	35	



## SW ENKELWANDIG VASTE ROOKKANALEN

## SW TUYAUX SIMPLE PAROI RIGIDE

Het **SW** enkelwandig kanaal is een stevig multifunctioneel kanaal in corrosievaste inox 316L die vooral gebruikt wordt als aansluiting van het verbrandingstoestel naar het rookkanaal.

- > Inox 316L → grote corrosiebestendigheid
- > Wanddikte 0,5 & 0,6mm → betere mechanische eigenschappen / duurzamer
- > Perfecte afwerking → voor de betere installatie
- > 55mm inschuiflengte → zorgt voor grote stevigheid
- > Klemband inbegrepen
- > Compatibel met andere Flexinox kanalen → grote inzetbaarheid
- > Kan als schoorsteenvoering gebruikt worden indien mogelijk
- > Kan met siliconedichting bij strengere vereisten op vlak van dichtheid uitgerust worden
- > Ø 80 & Ø 100 mm worden geleverd inclusief siliconedichting
- > CE kenmerk volgens EN 1856-2: → Standard: T600 N1 D V2 L50060 G (600)
- > **CE | TÜV** → Met siliconering: T200 P1 W V2 L50060 O (50)
- > Onberispelijke afwerking van de lasnaden & randen
- > Kwaliteitslabel EN ISO 9001

Le conduit **SW** simple paroi est un système multifonctionnel d'inox 316L très résistant à la corrosion. Utilisé surtout pour le raccordement vers le conduit principal.

- > Inox 316L → haute résistance contre la corrosion
- > Paroi 0,5 & 0,6mm → caractéristiques mécaniques supérieures / durabilité
- > Finition parfaite → pour des meilleures réalisations
- > Emboîtement 55mm → pour une grande rigidité
- > Collier de sécurité inclus
- > Compatible avec autres conduits Flexinox → application multifonctionnelle
- > Peut être utilisé comme gainage si possible
- > Possibilité de mettre joint de silicone en cas des exigences sévère d'étanchéité
- > Ø 80 & Ø 100 mm sont fournis avec un joint de silicone
- > Spécification selon la norme CE EN 1856-2: → Standard: T600 N1 D V2 L50060 G (600)
- > **CE | TÜV** → Avec joint silicone: T200 P1 W V2 L50060 O (50)
- > Finition superbe des cordons de soudure
- > Correspond aux exigences qualité des normes EN ISO 9001



### Productomschrijving

Enkelwandige vaste inox rookkanalen hebben tot doel de verbinding te realiseren tussen het verbrandingstoestel en het rookkanaal. Ze zijn vervaardigd uit hoogwaardig roestvrij staal met een dikte van 0.5 mm of van 0.6 mm en werden continu lasergelast. Dankzij de verschillende elementen en verstelbare bochten van 0° tot 45° (of van 0° tot 90°) realiseert u de installatie in een handomdraai. **Geschikt voor gas, mazout en alle vaste brandstoffen.**

#### DE TYPES

- SW** 80-130 mm: Enkelwandige inox kanalen van 0.5 mm dik
- SW** 150-400 mm: Enkelwandige inox kanalen van 0.6 mm dik

#### TOEPASSINGSMOGELIJKHEDEN

- Renovatie van een schouw
- Nieuwe constructie in gemetste schouw
- Functioneert bij over- en onderdruk
- Functioneert in vochtige en droge omstandigheden
- Geschikt voor alle haarden (gas, mazout, vaste brandstoffen)
- Geschikt voor lage-temperatuur apparaten
- Geschikt voor condensatieketels

#### 💡 PRAKTISCHE TIPS

- Voor het aansluiten van condenserende ketels of pelletkachels maakt u het best gebruik van de siliconeringen die de verbinding tussen de verschillen elementen druk- en waterdicht maken.
- Gebruik nooit enkelwandige kanalen voor buitentoepassingen. Door de grote afkoeling zullen er condensatieproblemen optreden.

### Plaatsingsinstructies

- > Altijd afwaterend monteren: "Vrouwelijke" kant bovenaan.
- > Silicone dichting voorzien bij horizontale gedeelten.
- > Verstelbare bochten: bij grote mechanische belasting extra klemband monteren.
- > Kanaal voor binnengebruik: gebruik nooit enkelwandige vaste rookkanalen voor buiten. Bij buitengebruik bestaat gevaar voor condensatie / terugslag.

### Description du produit

Les tuyaux simple paroi inox ont comme objectif de réaliser la connexion entre l'appareil de chauffage et le conduit de fumée. Il sont faits d'acier inoxydable de haute qualité avec une épaisseur de 0.5 mm ou de 0.6 mm et ont continuellement été soudés ou laser. Grâce aux différents éléments et coudes réglables de 0° à 45° (ou de 0° à 90°), vous réaliserez l'installation en un clin d'œil. **Pour gaz, mazout et combustibles solides.**

#### LES TYPES

- SW** 80-130 mm : Tuyaux simple paroi inox de 0.5 mm
- SW** 150-400 mm : Tuyaux simple paroi inox de 0.6 mm

#### DOMAINES D'UTILISATION

- Rénovation de la cheminée
- Nouvelle construction dans conduit maçonnerie
- Fonctionnement en pression positive et négative
- Fonctionnement en condition sèche ou humide
- Tous types de foyers (gaz, mazout, combustibles solides)
- Appareils basse température
- Appareils à condensation

#### 💡 CONSEILS PRATIQUES

- Pour l'installation de chaudières ou poêles à pellets à condensation, il vaut mieux d'employer des silicones qui rendent la connexion étanche entre les différents éléments.
- Ne jamais employer des tuyaux simple paroi pour l'extérieur. A cause du refroidissement, il y aura des problèmes de condensation.

### Instructions de montage

- > A monter toujours partie femelle au-dessus (pour éviter fuite de condensats).
- > Prévoir silicone pour des parties horizontales.
- > Coudes réglables: monter des brides de sécurité supplémentaires en cas de forte sollicitation mécanique.
- > Conduit à utiliser surtout à l'intérieur : ne jamais employer des tuyaux simple paroi pour l'extérieur. Il y aura des problèmes de condensation / refoulement.



**SW ENKELWANDIG VASTE ROOKKANALEN**  
SW TUYAUX SIMPLE PAROI RIGIDE

80 - 400 mm



2.01 - 2.02 - 2.03

2.04



2.06

2.07

2.08



2.09

2.10

2.11



2.11.1

2.12



2.13

2.14



2.15

2.16



2.17

2.18

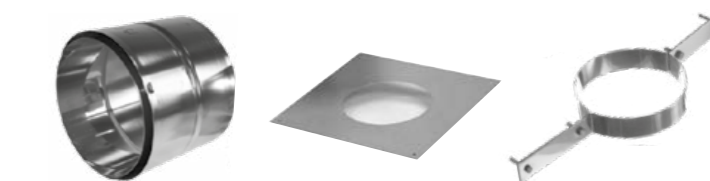
CAT B	BESCHRIJVING / DESCRIPTION	DIAMETER / DIAMETRE	80	100	125	130	150	180	200	250	300	350	400
			€	€	€	€	€	€	€	€	€	€	€
2.01	Element 100 cm	Elément 100 cm	58	61	67	67	73	88	102	140	167	174	211
2.02	Element 50 cm	Elément 50 cm	33	35	37	38	44	52	54	67	80	88	102
2.03	Element 25 cm	Elément 25 cm	24	26	32	33	37	42	44	44	49	53	59
2.04	Teleskooplengte 30 - 50 cm	Elém. télescopique 30 - 50 cm	60	64	66	67	73	82	100	129	157	178	210
2.04.1	Teleskooplengte 105 - 180 cm	Elém. télescopique 105 - 180 cm	134	137	160	162	167	164	194	256	311	-	-
2.05	Vaste bocht 30°	Coude fixe 30°	30	28	33	36	40	52	56	72	88	94	111
2.06	Vaste bocht 45°	Coude fixe 45°	27	33	34	36	40	54	59	78	92	110	123
2.07	Vaste bocht 90°	Coude fixe 90°	40	44	51	54	59	77	86	116	136	155	182
2.08	Bocht 90° + kuisluik	Coude 90° + porte d'inspection	79	100	105	105	118	118	131	166	185	-	-
2.09	Verstelbare bocht 0-60°	Coude réglable 0-60°	26	33	35	36	44	72	78	98	125	-	-
2.10	Verstelbare bocht 0-90*	Coude réglable 0-90°	42	55	59	62	68	100	108	162	184	-	-
2.11	T-stuk 90°	T-90°	72	72	77	85	89	112	119	133	193	213	253
2.11.1	T-stuk 90° laag voor pellet + dop	T-90° bas pour pellet + bouchon	107	119	-	-	-	-	-	-	-	-	-
2.12	T-stuk 135°	T-135°	110	112	118	132	140	170	186	202	259	288	349
2.13	Dop zonder condensafvoer	Bouchon sans purge	35	36	41	41	51	58	59	74	87	103	-
2.14	Dop met condensafvoer	Bouchon avec purge	35	41	44	46	54	58	69	79	94	116	134
2.15	Inspectie/reinigingselement	Elément d'inspection	124	122	130	150	168	204	211	273	347	-	-
2.16	Muurbeugel	Bride murale	34	40	41	41	43	43	44	52	63	68	78
2.17	Muurbeugel monotige	Bride murale monotige	18	18	18	18	19	21	21	26	-	-	-
2.18	Muurondersteuning	Support mural	123	127	133	134	142	142	142	154	164	207	218
2.20	Afdekplaat + manchet	Support plancher + manchette	71	73	81	82	88	107	120	158	194	193	213
2.21	Aansluitstuk flexibel zelfklemmend	Raccord pour flexible	39	39	42	42	46	54	59	73	77	-	-
2.21.1	Koppelstuk naar 2x flexibel EW	Manchon à 2x flexible SP	36	37	38	38	44	54	59	72	77	-	-
2.21.2	Koppelstuk naar 2x flexibel DW	Manchon à 2x flexible DP	69	69	72	72	85	100	106	138	144	-	-
2.22	Afdekplaat met gat (40x40 cm)	Support plancher avec trou (40x40 cm)	50	53	54	54	58	59	62	64	69	-	-
2.23	Schouwbeugel voor flexibel	Bride cheminée pour flexible	36	40	43	43	44	58	64	76	76	-	-
2.24.1	Spanbeugel inoxflexibel versterkt	Bride de serrage pour flexibleinox renforcé	21	21	21	23	24	28	28	29	30	-	-
2.25.1	Plakplaat voor plat dak (ex. strmkr)	Solin rond alu pour toit plat (ex. colet)	67	67	73	73	74	74	85	90	102	110	-
2.26	Dakplaat lood 0-45° (ex. strmkr)	Solin plomb 0-45° (ex. colet)	169	174	190	191	200	220	230	292	309	358	462
2.26.1	Dakplaat plat dak + hoge kraag inox/galva(ex. strmkr)	Solin toit plat + col élevé inox/galva (ex. colet)	-	-	-	-	119	-	131	-	-	-	-
2.26.2	Eco loodvrije dakplaat + inox 20-45°(ex. strmkr)	Solin sans plomb + inox 20-45° (ex. colet)	144	151	164	164	176	189	197	242	255	-	-
2.27	Stormkraag	Colet de solin	25	26	31	33	36	42	47	47	53	58	72
2.28	Regenkap (Chinese kap)	Capuchon parapluie	77	82	84	84	85	95	104	119	142	156	180
2.29	Trekkende kap / valwindafleider (design)	Capuchon de tirage (design)	80	95	100	97	100	129	129	146	170	200	215
2.30	Koppelstuk mannelijk	Manchon mâle	35	38	38	39	39	46	49	50	51	56	-
2.31	Koppelstuk vrouwelijk	Manchon femelle	43	45	47	47	51	59	69	92	96	126	-
2.32	Siliconedichting	Joint en silicone	7	7	7	7	7	9	9	18	18	18	18
2.33	Klemband	Collier de serrage	8	8	8	8	8	9	12	12	14	15	-
2.34	Rosas	Rosace	22	24	24	29	30	34	39	42	46	-	-
2.43	Aansluitstuk schouwpot 20 x 20	Raccord boisseau 20 x 20	80	80	86	88	88	89	89	111	-	-	-
2.44	Aansluitstuk schouwpot 25 x 25	Raccord boisseau 25 x 25	96	-	94	-	94	97	97	120	-	-	-
2.45	Aansluitstuk schouwpot 30 x 30	Raccord boisseau 30 x 30	123	-	123	-	123	125	122	122	125	-	-



2.20

2.21

2.21.1



2.21.2

2.22

2.23



2.24.1

2.25.1

2.26



2.26.1

2.27



2.28

2.29

2.30



2.31

2.32

2.43 - 2.44 - 2.45



**PI PELLET INOX PI**



17.01 17.02 17.03

Licht en gemakkelijk te hanteren, eenvoudig te installeren. Vervaardigd uit inox 316: hierdoor zijn ze uiterst corrosiebestendig, belangrijk bij sterk condenserende installaties.

Super légers et faciles à manipuler/installer. Inox 316: extrêmement résistants à la corrosion, ce qui est important pour les installations à forte condensation.

CAT B	BESCHRIJVING / DESCRIPTION	DIAMETER / DIAMETRE	80	100
			€	€
17.01	Element 100 cm	Elément 100 cm	41	46
17.02	Element 50 cm	Elément 50 cm	36	37
17.03	Element 25 cm	Elément 25 cm	28	35
17.04	Element 200 cm	Elément 200 cm	90	97
17.05	Bocht 90°	Coude 90°	49	58
17.06	Bocht 45°	Coude 45°	44	50
17.06.1	Bocht 30°	Coude 30°	41	48
17.07	T-stuk 90°	Pièce T 90°	37	45
17.08	T-stuk 90° Ø 100 + uitgang Ø 80V	Pièce T 90° Ø 100 + sortie Ø 80F	-	59
17.08.1	Dop met condensafvoer	Bouchon avec purge	26	27
17.08.2	Dop zonder condensafvoer	Bouchon sans purge	26	27
17.09	Muurbeugel monotige	Bride murale monotige	20	20
17.10	Koppelstuk V/V	Manchon F/F	29	35
17.11	Horizontaal uitlaatstuk	Sortie horizontale	21	22
17.12	Rosas in silicone	Rosace en silicone	10	14
17.13	Klemband	Collier de serrage	7	7
17.14	Siliconedichting	Joint en silicone	4	4
18.17	Verf zwart origineel PI/DW10 400 ml	Peinture noir original PI/DW10 400 ml	38	38

Particuliere verkoopprijzen ex. BTW / Prix de vente public hors TVA



17.05 17.06 17.08.2 17.09 17.10 17.07 17.08 17.11 17.12 17.13 17.14

**DW10 PELLET INOX DW10**

CAT B	BESCHRIJVING / DESCRIPTION	DIAMETER / DIAMETRE	80	100
			€	€
18.01	Element 100 cm	Elément 100 cm	76	84
18.02	Element 50 cm	Elément 50 cm	51	56
18.03	Element 25 cm	Elément 25 cm	32	35
18.04	Paspijp 27-47 cm	Elément adaptable 27-47 cm	72	77
18.05	Bocht 45°	Coude 45°	48	51
18.05.1	Bocht 90°	Coude 90°	65	68
18.06	T-stuk 90°	Pièce T 90°	113	154
18.06.1	Dop met condensafvoer	Bouchon avec purge	27	28
18.06.2	Dop zonder condensafvoer	Bouchon sans purge	32	22
18.07	Inspectie-element	Elément d'inspection	100	110
18.08	Aansluitstuk EW-DW	Raccord SP-DP	36	39
18.09	Muurondersteuning	Support mural	72	76
18.10	Muurbeugel monotige	Bride murale monotige	22	24
18.11	Rosas in silicone	Rosace en silicone	14	15
18.12	Rosas 2-delig	Rosace 2 pièces	24	24
18.13	Stormkraag	Colet de solin	27	28
18.14	Klemband	Collier de serrage	7	7
18.15	Trekkende kap anti-valwind	Capuchon de tirage avec protection	47	50
18.16	Siliconedichting	Joint en silicone	4	4
18.17	Verf zwart origineel PI/DW10 400 ml	Peinture noir original PI/DW10 400 ml	38	38

Particuliere verkoopprijzen ex. BTW / Prix de vente public hors TVA



18.01 18.02 18.03

Met een isolatie van 10 mm dik. Ideaal voor installaties in veranda's of garages. Niet geschikt voor grote afstanden wegens gevaar op condensatie.

Avec une isolation de 10 mm. Idéal pour les installations dans les vérandas ou les garages. Ne pas utiliser sur de longues distances ; risque de condensation.



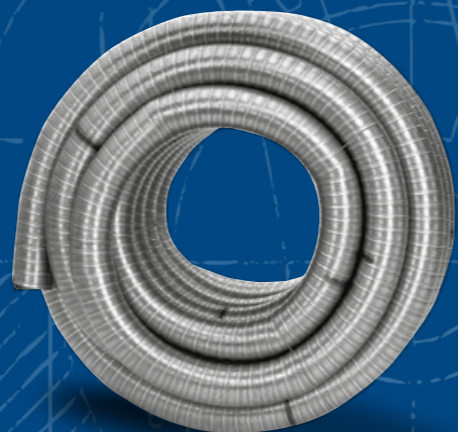
18.04 18.05 18.05.1 18.06 18.06.1 18.06.2 18.07 18.08 18.09 18.10 18.11 18.12 18.13 18.14 18.15





## FLEXIBELE ROOKKANALEN

### FLEXIBLES EN INOX



## FLEXIBELE ROOKKANALEN FLEXIBLES EN INOX



### Productomschrijving

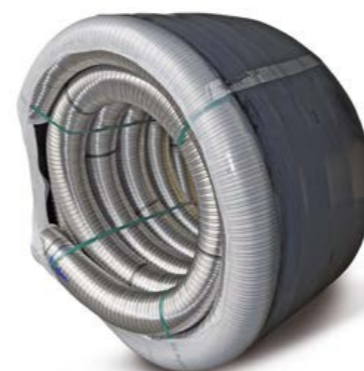
De verschillende soorten flexibels van Flexinox worden gebruikt bij **renovatie** van een bestaande gemetste (al dan niet met schouwputten) schoorsteen. De flexibel kan vrij gemakkelijk in een bestaand rookkanaal worden geplaatst zelfs al vertoont deze een aantal bochten of vernauwingen. Het grote voordeel van flexibel is een zeer goede geleiding van de rookgassen naar boven toe gezien het kanaal uit 1 stuk bestaat zonder verbindingen.

Het kanaal dient nadien niet meer opgegoten te worden met perlietkorrels, daar een luchtisolatie tussen de flexibel en de binnenkant van de schoorsteen reeds voldoende isolerend en condenswerend werkt. Inox flexibel wordt gebruikt voor renovatie of optimalisatie van bestaande (gemetste) schoorstenen of als oplossing voor diverse schoorsteenproblemen zoals:

- Condensvorming in het schoorsteenkanaal
- Vocht en roetplekken
- Terugslag van rookgassen
- Beschadigd of gescheurd rookkanaal
- Schoorsteenbrand
- CO-gevaar door slechte trek
- Aanpassing van diameter na aankoop ander toestel

### PRAKTISCHE TIPS

- > Monteer een flexibel steeds met de pijl naar boven. Deze geeft de rookrichting aan.
- > Sluit een flexibel nooit rechtstreeks aan op het toestel, monteer eerst een vast stuk.
- > Flexibel is niet geschikt als buitenkanaal, laat ook geen stuk uit de schoorsteen steken. Gebruik steeds de elementen uit het enkelwandige gamma zoals afdekplaten of regen kappen.
- > Laat steeds uw flexibel plaatsen door een erkend installateur.
- > Uw flexibel is niet vrij van roetaanslag: Laat jaarlijks uw flexibel vegen door een schoorsteenveger.



*De Flexibels van FLEXINOX bevatten een verhoogd molybdeengehalte. Dit resulteert in een betere bescherming tegen corrosieve condensaten. Iedere brandstof (gas, hout, pellet, mazout, kolen, ...) heeft een ander kenmerk van rookgas. Zo komt er bij de verbranding van gas veel condensaat in het rookkanaal, terwijl het verbranden van kolen dan weer veel zwavel produceert. Daarom biedt Flexinox voor bijna iedere brandstof een specifieke flexibel aan.*

*Les flexibles de FLEXINOX ont une haute teneur en molybdène. Ceci résulte d'une meilleure protection contre les condensats corrosifs. Chaque carburant (gaz, bois, pellets, mazout, charbon, ...) a une caractéristique différente de fumées. Ainsi que pour la combustion de charbon qui produit beaucoup de soufre, il y a beaucoup de condensats dans la cheminée. C'est pour cela que Flexinox offre un flexible spécifique pour presque chaque carburant.*

### Description du produit

Les différentes sortes de flexibles de flexinox s'utilisent dans le cadre d'une **rénovation** d'une cheminée de maçonnerie existante. Le flexible peut facilement être placé dans une cheminée existante, même si celle-ci a plusieurs coudes ou rétrécissements. Le grand avantage du flexible est la très bonne conduction de fumées vers le haut vu que le conduit existe en 1 pièce, sans connexion.

On ne doit plus remplir le conduit avec des perlites, étant donné que l'isolation d'air entre le flexible et l'intérieur de la cheminée est déjà assez isolant et résistant à l'humidité.

Flexible inox est utilisé pour la rénovation ou l'optimisation de cheminées existantes (maçonnées) ou comme solution aux divers problèmes de cheminées:

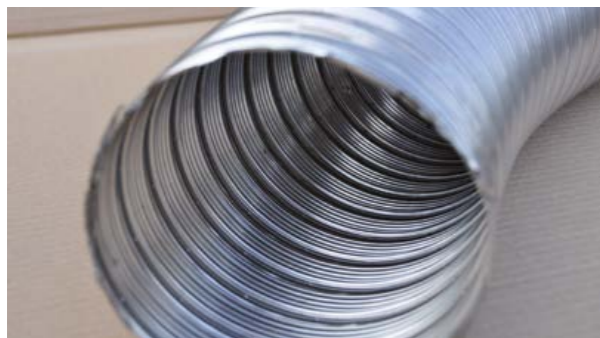
- Humidité dans le conduit
- Tâches d'humidité et de suie
- Retour de fumées
- Conduit endommagé ou déchiré
- Feu de cheminée
- Risque d'intoxication CO
- Adaptation du diamètre après l'achat d'un nouvel appareil

### CONSEILS PRATIQUES

- > Toujours monter un flexible avec la flèche vers le haut. Celle-ci indique la direction de la fumées.
- > N'utiliser jamais le flexible directement de l'appareil vers le conduit de fumées.
- > Le flexible n'est pas adapté pour l'extérieur, ne laisser pas non plus dépasser un morceau de la cheminée. Employer toujours les éléments de la gamme simple paroi, comme les supports plancher ou capuchons de tirage.
- > Le placement doit se faire par un installateur agréé.
- > Votre flexible n'est pas libre de suie: faites ramoner votre cheminée chaque année par un ramoneur.



**ENKELWANDIGE FLEXIBEL E12 / FLEXIBLE SIMPLE PAROI E12**



**Te gebruiken bij: gas en stookolie**

Deze flexibels worden in 1 laag gefelst, zijn makkelijk buigzaam en het condensaat kan makkelijk naar beneden stromen langs de geribbelde binnenkant. De flexibel E12 bezit een verhoogd molybdeen gehalte, zodat deze beter resistent is tegen zuren en condensaten.

**Kenmerken**

- INOX AISI 316 L (werkstof DIN 1,4436)
- Dikte: 0,12 mm (0,10 mm < Ø 125)
- Beschikbare diameters: 80-100-110-125-140-150-180-200
- Verpakt per 30 of 60 meter met plastic wegwerpverpakking

**Usage: gaz et mazout**

Ces flexibles sont agrafés en 1 couche, sont très souples et le condensat peut facilement couler le long de l'intérieur nervuré. Le flexible E12 a un dosage molybdène plus élevé afin qu'il est plus résistant aux condensats et acides.

**Caractéristiques**

- INOX AISI 316 L (ingrédient actif DIN 1,4436)
- Epaisseur: 0,12 mm (0,10 mm < Ø 125)
- Diamètres disponibles: 80-100-110-125-140-150-180-200
- Emballé par 30 ou 60 mètres avec emballage perdu en plastique

CAT C	ROL / COURONNE	Ø (int./ext.) mm	€/m
3.01.0.D080	30m / 60m	80 / 86	43
3.01.0.D090	30m / 60m	90 / 96	43
3.01.0.D100	30m / 60m	100 / 106	46
3.01.0.D110	30m / 60m	110 / 116	50
3.01.0.D125	30m / 60m	125 / 131	53
3.01.0.D130	30m / 60m	130 / 136	54
3.01.0.D140	30m / 60m	140 / 146	60
3.01.0.D150	30m / 60m	150 / 156	66
3.01.0.D180	30m / 60m	180 / 186	87
3.01.0.D200	30m	200 / 206	100

**DUBBELWANDIGE FLEXIBEL A12 / FLEXIBLE DOUBLE PAROI A12**



**Te gebruiken bij: gas, stookolie, hout & pellets**

Bij deze flexibel worden 2 lagen inox in elkaar gefelst. Dit resulteert in een supergladde binnenkant. Deze zorgt ervoor dat er maar weinig of geen roetafzetting is op de binnenbuis. Daarenboven is deze flexibel ook gemakkelijker te vegen door het ontbreken van de ribbels aan de binnenzijde van de flexibel. De flexibel A12 bezit een verhoogd molybdeen gehalte, zodat deze beter resistent is tegen zuren en condensaten.

**Kenmerken**

- INOX AISI 316 L (werkstof DIN 1,4436)
- Dikte: 2 x 0,12 mm met supergladde binnenkant
- Beschikbare diameters: 60-80-90-100-110-125-130-140-150-160-180-200-250
- Verpakt per 30 of 50 meter met beschermende laag en plastic wegwerpverpakking

**Usage: gaz, mazout, bois & pellets**

2 couches d'inox sont agrafées ensemble pour ces flexibles avec comme résultat un intérieur superlisse qui permet pas ou peu de suie sur la bus interne. De plus, ce flexible est plus facile à ramoner comme il n'y a pas de stries à l'intérieur. Le flexible A12 a un dosage molybdène plus élevé afin qu'il est plus résistant aux condensats et acides.

**Caractéristiques**

- INOX AISI 316 L (ingrédient actif DIN 1,4436)
- Epaisseur: 2 x 0,12 mm avec intérieur superlisse
- Diamètres disponibles: 60-80-90-100-110-125-130-140-150-160-180-200-250
- Emballé par 30 ou 50 mètres avec emballage perdu en plastique

CAT C	ROL / COURONNE	Ø (int./ext.) mm	€/m
3.02.0.D060	50m	60 / 66	50
3.02.0.D080	30m / 50m	80 / 86	70
3.02.0.D100	30m / 50m	100 / 106	77
3.02.0.D110	30m / 50m	110 / 116	84
3.02.0.D125	30m / 50m	125 / 131	95
3.02.0.D130	30m	130 / 136	97
3.02.0.D140	30m	140 / 146	101
3.02.0.D150	30m / 50m	150 / 156	112
3.02.0.D160	30m	160 / 166	132
3.02.0.D180	30m	180 / 186	132
3.02.0.D200	30m	200 / 206	139
3.02.0.D250	25m	250 / 256	173

**DUBBELWANDIG GEÏSOLEERDE FLEXIBEL / FLEXIBLE DOUBLE PAROI ISOLÉ**



**Te gebruiken bij: hout, pellet & gas**

Deze flexibels zijn dubbelwandig geïsoleerd. Ideaal inzetbaar voor de sanering van schouwen voor pelletkachels met een hoog rendement.

**Kenmerken**

- Binnenwand INOX 316 L - 0,1 mm dikte - dubbel gelaagd
- Buitenwand INOX 304 L - 0,1 mm dikte - enkel gelaagd
- Isolatie 25 mm rotswol
- Beschikbare diameters: 100/156 - 130/186
- Enkel verkrijgbaar in lengtes per 8 meter of 16 meter

**Usage: bois, pellet & gaz**

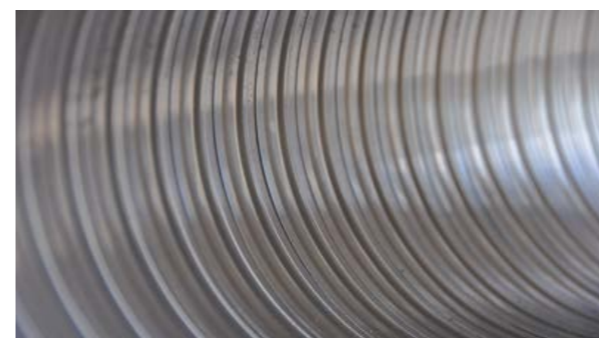
Ces flexibles sont isolés à double paroi. Convient parfaitement pour la remise en état de conduits destinés aux poêles à pellets à haut rendement.

**Caractéristiques**

- Paroi intérieur INOX 316 L - 0,1 mm épaisseur - double couches
- Paroi extérieur INOX 304 L - 0,1 mm épaisseur - simple couche
- Isolation supérieure 25 mm
- Diamètres disponible: 100/156 - 130/186
- Uniquement disponible par 8 mètres ou 16 mètres

CAT B	ROL / COURONNE	Ø (int./ext.) mm	€/m
3.80.1.D100	8m/16m	100 / 156	113
3.80.1.D130	8m/16m	130 / 186	127
3.08.2.D100	Koppelstuk boven 100 / 150 Raccord en dessus		66
3.08.2.D130	Koppelstuk boven 130 / 180 Raccord en dessus		84
3.08.3.D100	Koppelstuk beneden 100 / 150 Raccord en dessous		45
3.08.3.D130	Koppelstuk beneden 130 / 180 Raccord en dessous		50

**DUBBELWANDIGE FLEXIBEL 904 / FLEXIBLE DOUBLE PAROI 904**



**Te gebruiken bij: hout, stookolie & kolen**

De 904 is een SUPER-kwaliteit flexibel. Deze flexibel wordt vooral aanbevolen bij intensief gebruikte hout- en/of kolenkachels en haarden. Door het zeer hoge molybdeengehalte is deze bijzonder resistent tegen zuren, zwavel enz ... die vrijkomen bij de verbranding van kolen en hout.

**Kenmerken**

- INOX AISI 904 (werkstof 1,4539)
- Dikte: 2 x 0,12 mm met supergladde binnenkant
- Beschikbare diameters: 125-130-140-150-180-200
- Verpakt per 30 meter

**Usage: bois, mazout & charbon**

Le 904 est un flexible d'une SUPERBE qualité. Ce flexible est surtout recommandé pour les poêles à bois et/ou charbon utilisés intensivement. Grâce à sa haute teneur en molybdène, il est très résistant contre les acides, le soufre, ... qui se libèrent lors de la combustion de bois et charbon.

**Caractéristiques**

- INOX AISI 904 (ingrédient actif 1,4539)
- Epaisseur: 2 x 0,12 mm avec intérieur superlisse
- Diamètres disponibles: 125-130-140-150-180-200
- Emballé par 30 mètres

CAT C	ROL / COURONNE	Ø (int./ext.) mm	€/m
3.03.0.D125	30m	125 / 131	131
3.03.0.D130	30m	130 / 136	135
3.03.0.D140	30m	140 / 146	137
3.03.0.D150	30m	150 / 156	142
3.03.0.D180	30m	180 / 186	170
3.03.0.D200	30m	200 / 206	189

**ROOKRICHTING / SENS DES FUMÉES !**  
Zowel de geschildeerde als de gewalste pijlen duiden de rookrichting aan.  
Les flèches peintes et gravées indiquent le sens des fumées !

TP

## TP CONCENTRISCHE ROOKKANALEN

## TP TUYAUX CONCENTRIQUES

- > Binnen-en buitenpijp uit inox 304 (dikte 0,4 mm)
- > Geschikt voor onderdruk
- > TP is universeel: dankzij aansluitstukken te gebruiken op alle merken gashaarden
- > Luchtsouw 35 mm bij 130/200 en 25 mm bij 100/150
- > Voor een betere montage kunnen er hulpstukken uit het enkelwandige TP gamma gebruikt worden
- > Beschikbare diameters: 80/125 - 100/150 - 130/200
- > Afwaterend zowel voor binnenbuis als de buitenbuis (m/v montage)
- > Afdichting zonder silicenering (uitgezonderd Ø 80/125: met silicenering)
- > Lasnaden TIG gelast
- > Montage met klemband (altijd inbegrepen)
- > Voldoet aan de eisen van het Bouwbesluit, NPR's, NEN-normen, MPA
- > CE-gekeurd EN 1856-1 : T600 N1 D Vm L20040 O (125)
- > Makkelijke renovatiekits voor aansluiting op bestaand rookkanaal met flexibel
- > Speciaal voor pellet: Ø 80/125 met silicenering en een binnenbuis uit inox 316 L (T 250 P1 W VmI50 040 O 125)
- > Gaine interne et externe en inox 304 BA (épaisseur 0,4 mm)
- > Adéquat pour sous pression
- > TP est universel: grâce aux pièces de raccordement
- > Espace annulaire 1300/200: 35 mm - 100/150: 25 mm
- > Pour un meilleur montage plusieurs pièces de la gamme simple pari TP peuvent être utilisés
- > Diamètres disponibles: 80/125 - 100/150 - 130/200
- > Drainage pour buse interne et externe (montage M/F)
- > Joint d'étanchéité sans bague silicone (sauf Ø 80/125 : avec joint en silicone)
- > Soudage sous flux d'argon
- > Montage avec colliers de serrage (toujours inclus)
- > Compatible avec les exigences du Décret sur la construction, NPR's, normes NEN et MPA
- > CE approuvé EN 1856-1 : T600 N1 D Vm L20040 O (125)
- > Kits de rénovation faciles pour raccordement sur cheminée existante avec flexible
- > Spécialement pour pellet: Ø 80/125 avec joint en silicone et intérieur en inox 316 L (T 250 P1 W VmI50 040 O 125)

## TP CC GAS CONCENTRISCHE ROOKKANALEN

## TP CC GAZ TUYAUX CONCENTRIQUES

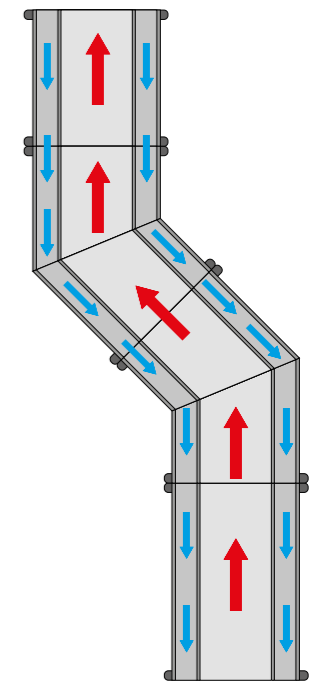
TP

### Systeemomschrijving

De concentrische inox rookkanalen (TP) worden gebruikt om gesloten gashaarden en kachels te voorzien van een nieuw rookkanaal of om de haard of kachel aan te sluiten op een bestaand rookkanaal. Het kanaal bestaat uit een binnenbuis van Ø 100 (of Ø 130 en Ø 150) die fungeert als rookgasafvoer en een buitenbuis van Ø 150 (of Ø 200) die zorgt voor de zuurstof die het toestel nodig heeft voor zijn verbranding. De binnenste koker wordt via klemmen perfect op zijn plaats gehouden. De concentrische rookkanalen (TP) zijn multi-inzetbaar. Dankzij verschillende aansluitstukken kunnen de (TP) kanalen op alle merken gastoestellen gebruikt worden!

### Description du produit

Les conduits de fumées concentriques en inox (TP) s'utilisent pour prévoir les foyers et poêles à gaz d'une nouvelle cheminée ou pour raccorder le foyer ou le poêle sur une cheminée existante. Le conduit se compose d'une buse intérieure de Ø 100 (ou Ø 130 et Ø 150) qui agit comme sortie de fumées et une buse extérieure de Ø 150 (ou Ø 200) qui fournit l'oxygène nécessaire pour la combustion. La gaine intérieure est tenue sur place avec des brides. Les conduits concentriques (TP) sont multiutilisés. Grâce aux différentes pièces de raccordement, les tuyaux (TP) peuvent être utilisés sur toutes les marques d'appareil au gaz !



### VOORDELEN

- Snel en eenvoudig te monteren en demonteren
- Ergonomisch, licht van gewicht
- Uitmonding zowel verticaal als horizontaal
- Aansluitstukken voor de bekende gashaardenmerken beschikbaar

### ADVANTAGES

- Montage et démontage rapide et facile
- Ergonomique et léger
- Sortie verticale ou horizontale
- Raccords pour plusieurs marques populaires disponibles

### 💡 PRAKTISCHE TIPS

- > Controleer zeker de voorschriften van de fabrikant van het gastoestel.
- > Indien wordt aangesloten op een bestaand rookkanaal, maak je best gebruik van een renovatiekit om een goede toe- en afvoer te verzekeren.
- > Indien verticaal kan gemonteerd worden kan men in de meeste gevallen de diameter reduceren naar een kleinere diameter.
- > Laat steeds uw rookkanaal plaatsen door een erkend vakhandelaar.
- > Voor de omkasting van uw rookkanalen en haard raden wij SILCA-panels aan (zie p. 44).
- > De stickers op de elementen geven de juiste stromingsrichting van de rookgassen aan. De bovenzijde van de elementen is gemerkt met een sticker.
- > Gebruik steeds de voorgeschreven diameter van het gastoestel. Een te grote of te kleine diameter kan tot problemen leiden.
- > Gebruik steeds een aansluitstuk tussen uw toestel en uw rookkanaal. Het gewicht van het rookkanaal mag niet rechtstreeks op het toestel rusten.
- > Onderhoud: gasgestookte toestellen geven nagenoeg geen vervuiling.

### 💡 CONSEILS PRATIQUES

- > Contrôler toujours les conseils du fabricant de l'appareil à gaz.
- > Si vous vous raccordez sur une cheminée existante, il vaut mieux employer un kit de rénovation pour garantir un bon va-et-vient de l'air.
- > Si vous vous raccordez verticalement, le diamètre peut être réduit à un diamètre inférieur.
- > Laisser un placeur agréé installer votre cheminée.
- > Nous conseillons les panneaux SILCA (voir p. 44) pour l'encadrement des conduits et du foyer.
- > Les autocollants sur les éléments montrent la direction des fumées. Le dessus des éléments est marqué avec un autocollant.
- > Utiliser toujours le diamètre qui est prescrit par le fabricant pour l'appareil. Un diamètre trop grand ou trop petit peut causer des problèmes.
- > Utiliser toujours un raccord entre l'appareil et les conduits. Le conduit de cheminée ne peut pas appuyer sur l'appareil.
- > Entretien: appareils à gaz donnent pratiquement aucune pollution.

Alle stukken zijn op bestelling verkrijgbaar in epoxy zwart met een meerprijs van 35%.  
Les pièces sont aussi disponibles en epoxy noir sur commande, avec un supplément de 35%.





INWENDIGE DIAMETER / DIAMETRE INTERIEUR	80	100	130
UITWENDIGE DIAMETER / DIAMETRE EXTERIEUR	125 *	150	200
	€	€	€

CAT A	BESCHRIJVING / DESCRIPTION	80		100		130	
		€	€	€	€	€	€
11.01	Element 100cm	98	133	83	114	104	141
11.02	Element 50 cm	74	-	65	-	78	-
11.03	Element 25 cm	60	-	48	-	56	-
11.04	Telescoop 40-58cm	102	-	89	-	102	-
11.05	Element 50 cm inkortbaar	-	-	60	-	72	-
11.06	Aansluitstuk Standaard/MG <sup>1</sup>	-	-	32	-	34	-
11.06.1	Aansluitstuk Metaloterm <sup>2</sup>	-	-	32	-	34	-
11.06.3	Aansluitstuk Kal Fire	-	-	32	-	34	-
11.06.4	Aansluitstuk iFire	-	-	32	-	34	-
11.07.1	Bocht 15°	-	-	73	-	93	-
11.07	Bocht 30°	-	-	73	-	93	-
11.08	Bocht 45°	76	-	76	-	95	-
11.09	Bocht 90°	92	-	98	-	127	-
11.10	Muurdoorvoer (Excl. korf of kap - incl. 2 x rosas)	94	127	80	106	104	141
11.11	Trekkende kap voor muurdoorvoer	-	-	68	90	98	135
11.12	Korf voor muurdoorvoer met schelp	38	51	60	82	80	106
11.12.1	Designkorf voor muurdoorvoer	-	-	125	-	159	-
11.12.2	Korf voor muurdoorvoer	38	-	60	-	80	-
11.13	Trekkende kap	96	130	93	126	137	186
11.13.1	Trekkende kap MG	-	-	93	-	137	-
11.14	Vertikaal eindstuk compleet (excl. plakplaat)	-	-	206	278	278	375
11.14.1	Vertikaal eindstuk compleet MG	-	-	206	-	278	-
11.14.2	Dakplaat voor eindstuk compleet MG	-	-	65	-	-	-
11.15	Schouwplaat onderaan (voor flexibel)	-	-	63	-	86	-
11.15.1	Schouwplaat bovenaan binnendaks	-	-	51	-	69	-
11.15.4	Schouwplaat onderaan (excentrisch) (40cmx40cm)	-	-	76	-	94	-
11.15.3	Schouwplaat bovenaan groot (40cmx40cm) buitendaks	-	-	63	-	81	-
11.15.2	Schouwplaat met trekkende kap (40cmx40cm)	-	-	95	129	114	153
11.16.0.D130	Reductie verkleinend 130/200 - 100/150	-	-	123	-	-	-
11.16.0.D150	Reductie verkleinend 150/200 - 100/150	-	-	123	-	-	-
11.16.2.D130	Reductie vergrotend 130/200 - 150/200	-	-	123	-	-	-
11.17.0	Contraststuk Kal Fire	-	-	32	-	-	-
11.17.1	Contraststuk Metaloterm <sup>2</sup>	-	-	32	-	34	-
11.17.2	Contraststuk Standaard/MG <sup>1</sup>	-	-	32	-	34	-
11.18	Verdiepingsondersteuning	-	-	45	-	53	-
11.20	Dakondersteuning	-	-	46	-	47	-
11.21	T-stuk 90° pellet	196	266	-	-	-	-

1 Bellfires, Barbas, Wellstraler, Faber, Gazco, Flamm, Dovre ...

2 B&G, M-Design, Vero Design, Dru, Tulp, Metalfire, Trimline Fires, Focus, Cosyflame, Jidé, Element 4, Rais, Nestor Martin

ALS BEVESTIGINGSMATERIAAL KUNNEN VOLGENDE ELEMENTEN UIT DE ENKELWANDIGE ROOKKANALEN GEBRUIKT WORDEN:  
COMME ACCESSOIRES D'INSTALLATION IL EST CONSEILLÉ D'UTILISER LES ÉLÉMENTS DE LA GAMME SIMPLE PAROI:

CAT B	BESCHRIJVING / DESCRIPTION	125 *		150		200	
		€	€	€	€	€	€
2.16	Muurbeugel	41	-	43	-	44	-
2.17	Muurbeugel monotige	18	-	19	-	21	-
2.25.1	Plakplaat voor plat dak	70	82	71	82	79	90
2.26	Dakplaat lood 0-45°	190	218	200	231	230	265
2.26.2	Eco loodvrije dakplaat + inox 20-45°	164	186	176	201	197	223
2.27	Stormkraag	31	33	36	38	47	50
2.34	Rosas	24	-	30	-	39	-

\* 80/125 met siliconedichting, binnenbuis inox 316L.

Particuliere verkoopprijzen ex. BTW / Prix de vente public hors TVA

## CONCENTRISCHE AANSLUITING VOOR VRIJSTAANDE GASKACHELS

RACCORDEMENT CONCENTRIQUE POUR POËLE À GAZ

### Productomschrijving

Het concentrische gamma CC DECO is ontworpen voor gaskachels met een zichtbaar kanaal in de leefruimte. Het kanaal bestaat uit een binnenbuis van dia 100 die zorgt voor de rookgasafvoer, en een buitenbuis van dia 150 die zorgt voor de zuurstof. Het strakke, mat zwarte design zorgt voor een zeer cleane afwerking in de woning. Dit gamma is eenvoudig te installeren en bovendaks compatibel met het assortiment TP CC GAS.

- > CE gekeurd
  - > Buitenkant AISI 304 - 0,5 mm
  - > Binnenkant AISI 316L - 0,4 mm
  - > Rookgastemperatuur max. 450°C
  - > T450-N1-D-V2-L50040-050
  - > EN 14989-2:2007
- VOORDELEN**
- Eenvoudig te installeren
  - Strak design
  - Kleur: Zwart 910
  - Bovendaks combineerbaar met assortiment **TP**

### Description du produit

La gamme concentrique CC DECO est conçue pour les poêles à gaz avec un conduit visible dans l'espace de vie. Le conduit se compose d'un tube intérieur de diamètre 100 qui fournit le conduit de fumée et d'un tube extérieur de diamètre 150 qui fournit l'oxygène. Le design épuré, noir mat, offre une finition très propre dans la maison. Cette gamme est facile à installer et compatible avec la gamme TP CC GAZ.

- > Homologué CE
  - > Extérieur AISI 304 - 0,5 mm
  - > Intérieur AISI 316L - 0,4 mm
  - > Temp. de fumées max. 450°C
  - > T450-N1-D-V2-L50040-050
  - > EN 14989-2:2007
- AVANTAGES**
- Facile à installer
  - Design épuré
  - Couleur : Noir 910
  - Au-dessus du toit combinable avec **TP**



		DIAMETER / DIAMETRE 100 / 150	
CAT A	BESCHRIJVING / DESCRIPTION		€
21.01	Element 100 cm	Élément 100 cm	144
21.02	Element 50 cm	Élément 50 cm	109
21.03	Element 25 cm	Élément 25 cm	98
21.04	Telescopische deel elem. 50 cm	Pièce télescopique élem. 50 cm	137
21.05	Bocht 45°	Coude 45°	144
21.06	Bocht 90°	Coude 90°	178
21.07	Aansluitstuk	Raccord	63
21.08	Rosas 5 cm	Rosace 5 cm	25
21.09	Muur/plafond beugel	Bride mural/plafond	23
21.10	Terminal horizontaal	Terminal horizontal	224
21.11	Renovatieset onderaan (voor flex)	Kit de rénovation du dessous (pour flex)	149
21.13	Snorkel	Ventouse	620
21.12	Verf Fero 400 ml - 910	Peinture Fero - 400 ml - 910	11

### ⚡ PRAKTISCHE TIPS

- > Max. 2m horizontaal (mits toegestaan door fabrikant kachel).
- > Schuif het kanaal met de insteekverbinding in de mof van het component daaronder. Dit is noodzakelijk om mogelijke lekkage of condensvorming te vermijden.
- > Let bij de installatie goed op de pijl die op iedere sectie staat geprint.
- > Gebruik een aansluitstuk voor aansluiting op de kachel.
- > Plaats een muurbeugel van zodra een horizontaal kanaal overgaat op een verticaal kanaal.
- > De kanaaldelen mogen niet worden ingekort.
- > Voor afwijkende kanaallengtes is een telescoop beschikbaar.

### ⚡ CONSEILS PRATIQUES

- > Max 2m horizontalement (si autorisé par le fabricant du poêle).
- > Poussez le conduit avec le raccord enfichable dans le manchon de l'élément du dessous. Cette opération est nécessaire pour éviter toute fuite ou condensation.
- > Pendant l'installation, faites bien attention à la flèche imprimée sur chaque section.
- > Utilisez un raccord pour le raccordement au poêle.
- > Installez un support mural dès qu'un conduit horizontal se transforme en conduit vertical.
- > Les sections du conduit ne doivent pas être raccourcies.
- > Un télescope est disponible pour différentes longueurs de conduits.

## CONCENTRISCHE AANSLUITING VOOR VRIJSTAANDE PELLETKACHELS

RACCORDEMENT CONCENTRIQUE POUR POËLE À PELLET

### Productomschrijving

Het concentrisch gamma CC TP PELLET is ontworpen voor pelletkachels met een zichtbaar kanaal in de leefruimte. Het kanaal bestaat uit een binnenbuis van dia 80 die zorgt voor de rookgasafvoer, en een buitenbuis van dia 130 die zorgt voor de zuurstof. Het strakke, zwarte design zorgt voor een zeer cleane afwerking in de woning. Dit gamma is eenvoudig te installeren.

- > CE gekeurd EN 1.4301
- > Binnen- en buitenbuis uit INOX AISI 304
- > Zwart RAL 9021 - satijn poedercoat - krasvrij
- > T200-P1-W-Vm-L50040/50 O(100)
- > Afdichting: silicionering

### Description du produit

La gamme concentrique CC TP PELLET est conçue pour les poêles à pellets avec un conduit visible dans l'espace de vie. Le conduit se compose d'un tube intérieur de diamètre 80 qui fournit le conduit de fumée et d'un tube extérieur de diamètre 130 qui fournit l'oxygène. Le design épuré noir offre une finition très propre dans la maison. Cette gamme est facile à installer.

- > Homologué CE EN 1.4301
- > Tube intérieur et extérieur en INOX AISI 304
- > Noir RAL 9021 - revêtement en poudre satiné - résistant aux rayures
- > T200-P1-W-Vm-L50040/50 O(100)
- > Joint d'étanchéité : joint en silicone



		DIAMETER / DIAMETRE 80 / 130	
CAT A	BESCHRIJVING / DESCRIPTION		€
23.01	Element 100 cm	Élément 100 cm	120
23.02	Element 50 cm	Élément 50 cm	95
23.03	Element 25 cm	Élément 25 cm	75
23.04	Telescoop 33 cm	Télescopique 33 cm	135
23.05	Bocht 45°	Coude 45°	100
23.06	Bocht 90°	Coude 90°	120
23.07	Korf voor muurdoorvoer	Sortie hor. pour passage murale	45
23.08	Trekkende kap muurdoorvoer	Capuchon de tirage pour pas. mur	90
23.09	Muurdoorvoer + 2 x rosas	Passage mur + 2 x rosace	120
23.10	Adapter	Adaptateur	70

### ⚡ PRAKTISCHE TIPS

- > Controleer de voorschriften van de fabrikant van het pellettoestel.
- > Schuif het kanaal met de insteekverbinding in de mof van het component daaronder. Dit is noodzakelijk om mogelijke lekkage of condensvorming te vermijden.
- > Let bij de installatie goed op de pijl die op iedere sectie staat geprint.
- > Gebruik een adapter voor aansluiting op de kachel.
- > De kanaaldelen mogen niet worden ingekort.
- > Voor afwijkende kanaallengtes is een telescoop beschikbaar.

### ⚡ CONSEILS PRATIQUES

- > Vérifiez les instructions du fabricant de l'appareil à pellets.
- > Poussez le conduit avec le raccord enfichable dans le manchon de l'élément du dessous. Cette opération est nécessaire pour éviter toute fuite ou condensation.
- > Pendant l'installation, faites bien attention à la flèche imprimée sur chaque section.
- > Utilisez un adaptateur pour le raccordement au poêle.
- > Les sections du conduit ne doivent pas être raccourcies.
- > Un télescope est disponible pour différentes longueurs de conduits.





## STALEN ROOKKANALEN

### CONDUITS DE FUMÉE ACIER

#### 2mm

- > Geschikt voor houtkachels en - haarden
  - > Kleuren: mat zwart, antraciet of naturel
  - > Diameters: 130 > 200 mm
  - > Materiaal: staal 2 mm
  - > Zonder siliconering
  - > DIN EN 1856-2:2009
  - > T400-N1-D-VM-L01200-G
- > Pour poêles et foyers à bois
  - > Couleurs : noir mat, anthracite ou naturel
  - > Diamètres : 130 > 200 mm
  - > Matériau : acier 2 mm
  - > Sans joint
  - > DIN EN 1856-2:2009
  - > T400-N1-D-VM-L01200-G

#### PS PELLET STEEL

- > Geschikt voor pelletkachels
  - > Kleur: mat zwart
  - > Diameters: 80 > 100 mm
  - > Materiaal: staal 1,2 mm
  - > Met siliconering (zwart)
  - > DIN EN 1856-2:2009
  - > T200-P1-W-KM-L01120-O40M
  - > T400-N2-D-KM-L01120-O60M
- > Pour poêles à pellets
  - > Couleur : noir mat
  - > Diamètres : 80 > 100 mm
  - > Matériau : acier 1,2 mm
  - > Avec joint en silicone (noir)
  - > DIN EN 1856-2:2009
  - > T200-P1-W-KM-L01120-O40M
  - > T400-N2-D-KM-L01120-O60M

#### PL PELLET LUX

- > Geschikt voor pelletkachels
  - > Kleur: mat zwart
  - > Diameters: 80 > 100 mm
  - > Materiaal: staal 1,2 mm
  - > Max. temp. 250°C
  - > Met siliconering (rood)
  - > DIN EN 1856-2:2009
  - > Naadloos voor een strakke afwerking
- > Pour poêles à pellets
  - > Couleur : noir mat
  - > Diamètres : 80 > 100 mm
  - > Matériau : acier 1,2 mm
  - > Température max. 250°C
  - > Avec anneau en silicone (rouge)
  - > DIN EN 1856-2:2009
  - > Sans soudure pour une finition soignée



**PS PELLET STEEL : STAAL 1,2 MM MAT ZWART MET SILICONERING / ACIER 1,2 MM NOIR MAT AVEC JOINT SILICONE**

T200 P1 W Km L01120 040M / T400 N2 D Km L01120 060M

**PS**



CAT B	BESCHRIJVING / DESCRIPTION	DIAMETER / DIAMETRE	
		80	100
16.01	Element 100 cm	€ 49	€ 57
16.02	Element 50 cm	€ 39	€ 45
16.03	Element 25 cm	€ 36	€ 42
16.04	Telescopisch deel elem. 25 cm	€ 39	€ 45
16.05	Element 190 cm	€ 97	€ 106
16.06	Bocht 90°	€ 60	€ 71
16.07	Bocht 45°	€ 56	€ 63
16.08	Bocht 90° + kuisluik	€ 72	€ 82
16.09	Bocht 90° kort	€ 60	€ 71
16.09.1	Bocht 90° kort + kuisluik	€ 104	€ 114
16.10	Rosas	€ 17	€ 17
16.11	Rosas vlak	€ 23	€ 23
16.12	Rosas 45°	€ 23	€ 23
16.13	Rosas in silicone	€ 9	€ 14
16.14.0.D150>80	Schouwdoorvoer 150 > 80	€ 56	-
16.15	T-90 met schuin kuisluik (45°)	€ 80	€ 89
16.16	T-90 + dop	€ 75	€ 88
16.17	T-90 laag	€ 80	€ 92
16.18	T-90 + kuisluik	€ 80	€ 92
16.19	T-90 2xM / 1xF + dop	€ 80	€ 92
16.20	T-90 horizontaal (1xM / 2xF) + dop	€ 80	€ 92
16.21.0.D100	T-90 Ø 100 + uitgang Ø 80 + dop	-	€ 106
16.22	Verloopstuk 7,5 cm	€ 80	€ 92
16.23	Muurbeugel	€ 22	€ 22
16.24	Muurbeugel monotige	€ 22	€ 22
16.25	Koppelstuk M/M	€ 39	€ 42
16.26	Koppelstuk V/V	€ 39	€ 42
16.27	Aansluiting muurdoorvoer	€ 95	€ 95
16.28	Horizontaal uitaatstuk	€ 26	€ 27
16.29.0.080F>100F	Reductie 80F > 100F	€ 56	€ 56
16.29.0.080F>100M	Reductie 80F > 100M	€ 56	€ 56
16.30	Unifitter vierkant	€ 95	€ 95
16.31	Unifitter rond	€ 95	€ 95
16.32	Siliconering	€ 6	€ 6
16.33	Siliconedichting voor T-stuk laag	€ 7	€ 8
16.34.0.D080	Siliconedichting voor T-stuk 45°	€ 12	-
16.35	Originele verf voor aansluitmateriaal 200 ml	€ 23	€ 23
16.36	Siliconedichting viton	€ 6	€ 7
16.37	Siliconering voor bocht 90° + kuisluik	€ 9	-

**PL PELLET LUX: STAAL 1,2 MM MAT ZWART NAADLOOS / ACIER 1,2 MM NOIR MAT LISSE**

Zonder naad - ideaal voor een strakke, volledig naadloze afwerking / Sans soudure - idéal pour une finition complètement sans soudure.

**PL**

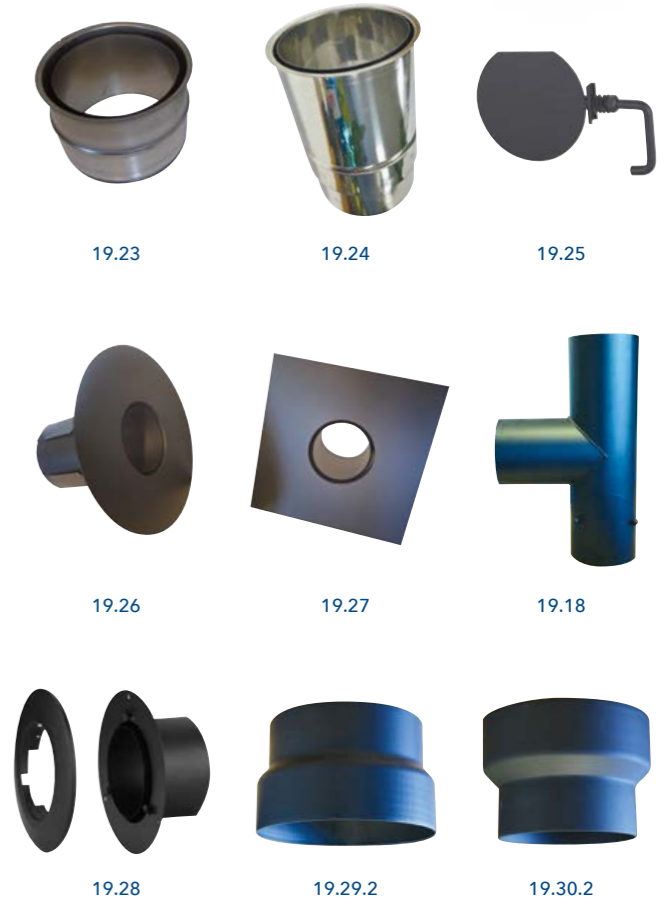


CAT B	BESCHRIJVING / DESCRIPTION	DIAMETER / DIAMETRE	
		80	100
20.01	Element 100 cm	€ 49	€ 57
20.02	Element 50 cm	€ 39	€ 45
20.03	Element 25 cm	€ 36	€ 42
20.04	Telescopisch element 33-66 cm	€ 97	€ 129
20.05	Element 190 cm	€ 97	€ 106
20.07	Bocht 45°	€ 56	€ 63
20.09	Bocht 90° kort	€ 60	€ 71
20.16	T-90 + dop	€ 89	€ 111
20.18	T-90 + kuisluik	€ 131	€ 144
20.19	T-90 Ø 100 + uitgang Ø 80 V + dop	-	€ 181
20.22	Verloopstuk 8 cm	€ 80	€ 92
20.23	Muurbeugel	€ 32	€ 36
20.25	Koppelstuk M/M	€ 39	€ 42
20.28	Horizontaal uitaatstuk	€ 28	€ 36





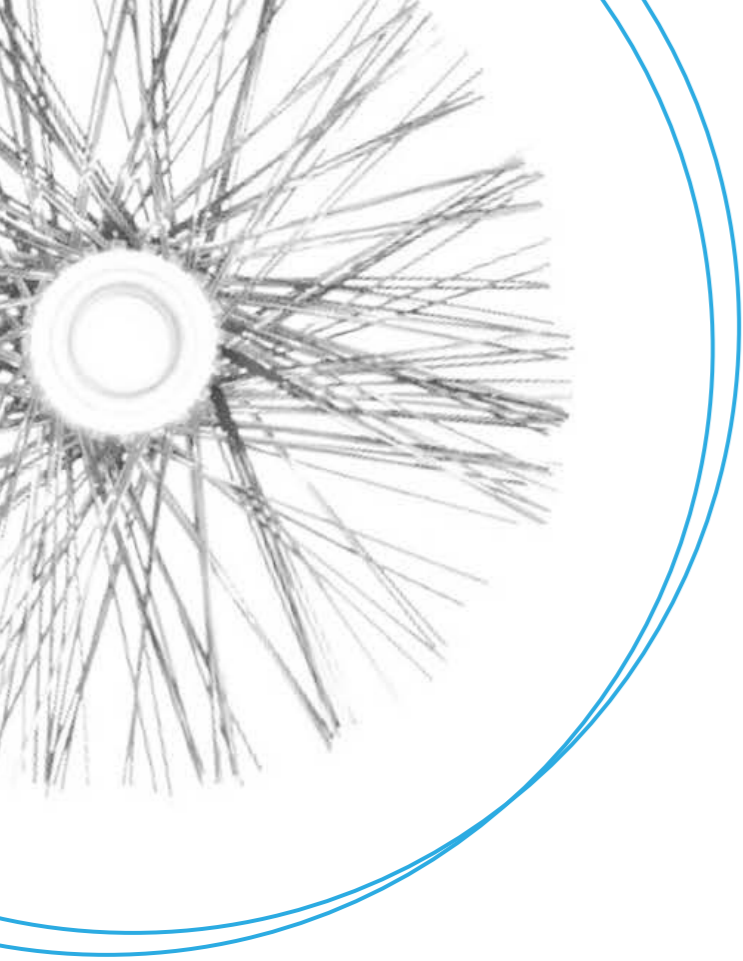
CATE	BESCHRIJVING / DESCRIPTION	DIAMETER / DIAMETRE	130			150			180			200		
			BLACK	ANTH.	NAT.	BLACK	ANTH.	NAT.	BLACK	ANTH.	NAT.	BLACK	ANTH.	NAT.
			€			€			€			€		
19.01	Element 100 cm	Elément 100 cm	55	55	54	60	60	59	66	66	65	77	-	-
19.02	Element 100 cm met condensring	Elément 100 cm avec bague de condensation	84	84	83	90	90	89	99	99	98	-	-	-
19.03	Element 50 cm	Elément 50 cm	39	39	-	40	40	-	45	45	-	-	-	-
19.04	Element 25 cm	Elément 25 cm	29	29	-	31	31	-	33	33	-	-	-	-
19.05	Telescooplengte max. 100 cm	Elément télescopique max. 100 cm	-	-	-	121	-	-	-	-	-	-	-	-
19.06	Element 75/100* cm + klep	Elément 75/100* cm + clapet	84	84	-	85	85	-	89	89	-	-	-	-
19.07	Element 33 cm + klep	Elément 33 cm + clapet	57	57	-	59	59	-	65	65	-	-	-	-
19.08	Element 13 cm + condensring	Elément 13 cm + bague de condensation	44	44	-	46	46	-	50	50	-	56	56	-
19.09	Muurbeugel	Bride murale	59	59	-	61	61	-	71	71	-	101	101	-
19.10	Bocht 0°-90° + toegangsluik	Coude 0°-90° + porte	59	59	54	61	61	59	71	71	72	99	99	81
19.11	Bocht 90° vast + toegangsluik	Coude 90° fixe + porte	54	54	-	55	55	-	60	60	-	-	-	-
19.12	Bocht 90° vast	Coude 90° fixe	54	54	-	55	55	-	60	60	-	-	-	-
19.13	Gladde bocht 90° + toegangsluik	Coude égal 90° + porte	82	-	-	90	90	-	-	-	-	-	-	-
19.14	Bocht 45° vast	Coude 45° fixe	46	46	-	48	48	-	54	54	-	-	-	-
19.15	Set bocht HAAKS (incl. rosas en nisbus)	Set coude DROIT (incl. rosace et manchon)	162	162	-	176	176	-	198	198	-	-	-	-
19.16	Set bocht 3 SEGMENTEN (incl. rosas en nisbus)	Set coude 3 SEGMENTS (incl. rosace et manchon)	193	193	-	209	209	-	234	234	-	-	-	-
19.17	Set bocht GEBOGEN (incl. rosas en nisbus)	Set coude ARRONDI (incl. rosace et manchon)	183	183	-	205	205	-	-	-	-	-	-	-
19.18	T-stuk 90° + kuisluik	T de base 90° + regard	159	-	-	172	-	-	187	-	-	-	-	-
19.19	Rosas 3,5 cm	Rosace 3,5 cm	17	17	-	18	18	-	20	20	-	-	-	-
19.20	Rosas 6 cm	Rosace 6 cm	23	23	-	24	24	-	28	28	-	54	-	-
19.21	Rosas 9,5 cm	Rosace 9,5 cm	24	24	-	27	27	-	28	28	-	-	-	-
19.22	Verstelbare rosas 130 > 200	Rosace réglable 130 > 200	34	-	-	34	-	-	34	-	-	34	-	-
19.23	Nisbus	Manchon	-	-	34	-	-	36	-	-	39	-	-	43
19.24	Nisbus diep (inox)	Manchon profond (inox)	-	-	68	-	-	73	-	-	77	-	-	81
19.25	Kachelklep	Clapet pour buse acier	-	-	27	-	-	28	-	-	32	-	-	38
19.26	Unifitter rond	Raccord boisseau rond	102	-	-	102	-	-	102	-	-	-	-	-
19.27	Unifitter vierkant	Raccord boisseau carré	102	-	-	102	-	-	102	-	-	-	-	-
19.28	Aansluitstuk draaibare kachel	Raccord poêle pivotant	82	-	-	84	-	-	-	-	-	-	-	-
19.29.2	Reductie verbreding 130V/150M	Réduction élargissement 130V/150M	72	-	-	72	-	-	-	-	-	-	-	-
19.30.2	Reductie verkleinend 180V/150M	Réduction diminutif 180V/150M	-	-	-	78	-	-	78	-	-	-	-	-
19.31	Element 200 cm (V/V)	Elément 200 cm (F/F)	190	190	139	203	203	146	210	210	139	221	221	170
19.32	Element 200 cm + vernauwing	Elément 200 cm + retract.	-	-	159	224	-	167	-	-	180	-	-	197
19.33	Dichting voor toegangsluik 130/150/180	Joint pour porte d'inspection 130/150/180	10	10	-	10	10	-	10	10	-	-	-	-
19.34	Offset 10 cm	Buse de décalage 10 cm	282	282	236	287	287	243	298	298	254	-	-	-
19.35	Offset 15 cm	Buse de décalage 15 cm	282	282	236	287	287	243	298	298	254	-	-	-
19.36	Offset 25 cm	Buse de décalage 25 cm	282	282	236	287	287	243	298	298	254	-	-	-
19.37	Offset 35 cm	Buse de décalage 35 cm	282	282	236	287	287	243	298	298	254	-	-	-
	Optie offset maatwerk	Option buse de décalage sur mesure	370	370	306	387	387	316	397	397	322	408	408	332
19.41	Koppelstuk M/M onzichtbaar	Manchon M/M invisible	-	-	-	-	-	45	-	-	-	-	-	-
19.39	Verf Ferro zwart metallic - 400 ml - 502	Peinture Ferro noir metallic - 400 ml - 502	11	-	-	-	-	-	-	-	-	-	-	-
19.40	Verf Ferro licht antraciet - 400 ml - 504	Peinture Ferro anthracite - 400 ml - 504	-	11	-	-	-	-	-	-	-	-	-	-



BLACK : zwart / noir  
 ANTH. : licht antraciet / anthracite clair  
 NAT. : blank / naturel

\* = 75 cm } Ø 130/180 mm - 100 cm } Ø 150 mm

Particuliere verkoopprijzen ex. BTW / Prix de vente public hors TVA



FLEXINO  ACCESSOIRES

# ACCESSOIRES



## Flexinox rookgasventilator Aspirateur de fumée Flexinox

Multifunctionele elektrische rookgasafzuiger  
(inclusief snelheidsregelaar)  
Aspirateur de fumées électrique multifonctionnel  
(inclusif régulateur de vitesse).

- > Debiet tot 750 m<sup>3</sup> / uur
- > Schakelaar en dimmer inbegrepen
- > 1 jaar garantie

### Degelijk en efficiënt concept

- Werkt tot 200°C continu
- Débit jusqu'au 750 m<sup>3</sup> / heure
- Interrupteur et variateur inclusif
- Garantie de 1 an
- Concept durable et efficace
- Résiste jusqu'au 200° C en continu



7.21.1.0500

## Flexivent rookgasventilator Aspirateur de fumée Flexivent

Stijlvolle rookgasventilator voor aansluiting  
op een rond of vierkant kanaal.  
Verkrijgbaar in inox of zwart gelakt.

Aspirateur de fumées élégant à raccorder  
à un conduit rond ou carré.  
Disponible en acier inoxydable ou en noir laqué.



7.09.6

7.09.7

7.09.8

- Volledig uit RVS
- Doordacht concept: motor en schoepen staan volledig buiten de warme rookgassen
- Ideaal voor opstartproblemen: ventilator kan uitgezet worden zonder rook gassen te remmen
- Dimmer inbegrepen
- Met ronde aansluiting (voor dubbelwandig kanaal) of vierkante montageplaat (Ø 150 of Ø 200)
- Geschikt voor alle brandstoffen
- Laag stroomverbruik
- CE-getest en gepatenteerd
- Debiet: Ø 150 mm = 300 m<sup>3</sup>/u - Ø 200 mm = 450 m<sup>3</sup>/u
- Werkt tot 400° continu
- Entièrement en inox
- Concept idéal: moteur et ventilateur n'entrent pas en contact avec les fumées chaudes
- Idéal pour les problèmes de démarrage: le ventilateur peut être éteint sans freiner les fumées
- Variateur de vitesse inclus
- Avec raccord rond (pour double paroi) ou plaque de montage carrée (Ø 150 ou Ø 200)
- Adéquat pour tous les carburants
- Faible consommation
- CE testé et breveté
- Débit: Ø 150 mm = 300 m<sup>3</sup>/h - Ø 200 mm = 450 m<sup>3</sup>/h
- Résiste jusqu'au 400°C en continu

## Blue Chimney rookgasventilator Blue Chimney aspirateur de fumées

Voor kachels/haarden tot 15 kW / Pour poêles et foyers jusqu'à 15 kW

- Onopvallende trekverbeteraar
- Haast onhoorbare werking
- Hittebestendig tot 500°C
- Eenvoudige « plug & play » installatie
- Debiet: 160 m<sup>3</sup>/u
- Incl. afstandsbediening
- Installatie minimum 3 meter hoog
- Inclusief 8 m kabel
- Amélioration du tirage discret
- Fonctionnement très silencieux
- Résistant à la chaleur jusqu'à 500°C
- Installation facile « plug & play »
- Débit: 160 m<sup>3</sup>/h
- Incl. contrôle de distance
- Installation d'une hauteur minimale de 3 mètres
- Incl. 8 m de cable

## Blue Chimney MAX

Voor kachels/haarden tot 35 kW  
Pour poêles et foyers jusqu'à 35 kW

- Onopvallende rookgasventilator
- Uitermate geschikt voor (grote) openhaarden en bbq's
- Hittebestendig tot 500 °C
- Eenvoudige « plug & play » installatie
- Debiet: 225-275 m<sup>3</sup>/u
- Incl. afstandsbediening
- Installatie minimum 3 meter hoog
- Inclusief 8 m kabel
- Aspirateur de fumées discret
- Convient parfaitement aux (grands) foyers et bbq's
- Résistant à la chaleur jusqu'à 500°C
- Installation facile « plug & play »
- Débit: 225-275 m<sup>3</sup>/h
- Incl. contrôle de distance
- Installation d'une hauteur minimale de 3 mètres
- Incl. 8 m de cable

### BELANGRIJK / IMPORTANT

- > Voor een correcte werking moet de rookgasventilator eerst gestart worden alvorens de kachel aangemaakt wordt.
- > Pour un fonctionnement correct, le ventilateur du conduit de fumée doit être mis en marche avant l'allumage du poêle.



CATE	Flexinox rookgasventilator / aspirateur de fumée	€
7.21.1.0500	Multifunctionele elektrische rookgasafzuiger (inclusief snelheidsregelaar) Aspirateur de fumées électrique multifonctionnel (inclusif régulateur de vitesse)	1.380
CATE	Flexivent rookgasventilator / aspirateur de fumée	€
7.09.6.D150	Flexivent RGV met rond rookkanaal + kap + adaptor - 150 mm / Flexivent avec raccord rond + capuchon + raccord - 150 mm	899
7.09.6.D200	Flexivent RGV met rond rookkanaal + kap + adaptor - 200 mm / Flexivent avec raccord rond + capuchon + raccord - 200 mm	965
7.09.7.D150	Flexivent RGV met vloerplaat + kap - 150 mm / Flexivent avec plaque de montage carrée + capuchon - 150 mm	832
7.09.7.D200	Flexivent RGV met vloerplaat + kap - 200 mm / Flexivent avec plaque de montage carrée + capuchon - 200 mm	909
7.09.8.D150	Flexivent RGV ZWART met rond rookkanaal + kap + adaptor - 150 mm / Flexivent NOIR avec raccord rond + capuchon + raccord - 150 mm	1.094
7.09.8.D200	Flexivent RGV ZWART met rond rookkanaal + kap + adaptor - 200 mm / Flexivent NOIR avec raccord rond + capuchon + raccord - 200 mm	1.206
CATE	Blue Chimney rookgasventilator / aspirateur de fumées	€
7.21.1.0600	Rookgasventilator zwart Ø 150-200 mm / Aspirateur de fumées noir Ø 150-200 mm	805
7.21.1.0601	Rookgasventilator inox Ø 150-200 mm / Aspirateur de fumées inox Ø 150-200 mm	805
7.21.1.0602	Aansluitplaat inox gemetste schoorsteen Ø 150-200 mm / Plaque inox cheminée en brique Ø 150-200 mm	145
CATE	Blue Chimney MAX rookgasventilator / aspirateur de fumées	€
7.21.1.0604	Rookgasventilator zwart MAX Ø 150-200 mm / Aspirateur de fumées noir MAX Ø 150-200 mm	1.025
7.21.1.0605	Rookgasventilator inox MAX Ø 150-200 mm / Aspirateur de fumées inox MAX Ø 150-200 mm	1.025
7.21.1.0608	Rookgasventilator zwart MAX Ø 200-300 mm / Aspirateur de fumées noir MAX Ø 200-300 mm	1.100
7.21.1.0606	Rookgasventilator inox MAX Ø 200-300 mm / Aspirateur de fumées inox MAX Ø 200-300 mm	1.100
7.21.1.0607	Aansluitplaat inox gemetste schoorsteen Ø 150-200 mm / Plaque inox cheminée en brique Ø 150-200 mm	165

## Betonkap / Capuchon en béton



- > Onopvallende, degelijke kap ter bescherming
- > Betonnen voet met trekbevorderend ontwerp
- > Openklappend inox deksel voor gemakkelijke toegang
- > Capuchon avec un design sobre, protection efficace
- > Pieds en béton antirefoulement
- > Couvercle en inox ouvrable pour accès facile

CATE		€
7.06.0.D150	Betonkap Ø 150 mm - voetmaat 28 x 28 cm / Capuchon en béton Ø 150 mm - pied 28 x 28 cm	184
7.06.0.D200	Betonkap Ø 200 - voetmaat 32 x 32 cm / Capuchon en béton Ø 200 - taille pieds 32 x 32 cm	199
7.06.0.D250	Betonkap Ø 250 - voetmaat 35 x 35 cm / Capuchon en béton Ø 250 - taille pieds 35 x 35 cm	216
7.06.0.D300	Betonkap Ø 300 - voetmaat 41 x 41 cm / Capuchon en béton Ø 300 - taille pieds 41 x 41 cm	302

## Turbovent RVS



- > Lager wordt niet warm of vuil
- > Geen onderhoud
- > Continu tot 250° - lager buiten de turbine
- > Draait steeds in dezelfde richting, al bij een zeer geringe hoeveelheid wind verhoogt de schoorsteentrek
- > Le roulement ne devient pas chaud ou sale
- > Pas d'entretien
- > Continu jusqu'à 250° - roulement hors turbine
- > Tourne toujours dans la même direction, même une très petite quantité de vent fait augmenter le tirage de la cheminée

CATE		€
7.06.0.D150	Schoorsteenkap Turbovent RVS met vloerplaat - Ø 150 mm / Capuchon Turbovent RVS avec plaque de montage - Ø150 mm	305
7.06.0.D200	Schoorsteenkap Turbovent RVS met vloerplaat - Ø 200 mm / Capuchon Turbovent RVS avec plaque de montage - Ø200 mm	340
7.06.0.D250	Schoorsteenkap Turbovent RVS insteek - Ø 150 mm / Capuchon Turbovent RVS sur élément coulissant - Ø150 mm	305
7.06.0.D300	Schoorsteenkap Turbovent RVS insteek - Ø 200 mm / Capuchon Turbovent RVS sur élément coulissant - Ø200 mm	289

## Verstelbare regenkap in inox / Capuchon réglable en inox



- > Gemakkelijk te monteren
- > Volledig in inox
- > Facile à monter
- > Entièrement en inox

CATE		€
7.01.0.D080	Ø 80 - 100	34
7.01.0.D110	Ø 110 - 130	41
7.01.0.D175	Ø 175 - 200	45
7.01.0.D140	Ø 140 - 160	57

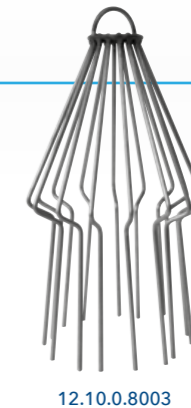
## Vogeltralie / Grillage anti-oiseaux



12.10.0.8000



12.10.0.8001



12.10.0.8003



12.10.0.8004

CATE		€
12.10.0.8000	Vogeltralies inox - Schouwpot 20 cm x 20cm/20 cm x 25 cm / Grillage oiseaux inox - Boisseau 20 cm x 20cm/20 cm x 25 cm	39
12.10.1.8004	Kraaienkap inox - Schouwpot 20 cm x 20 cm (eindereeks) / Capuchon corneilles - Boisseau 20 cm x 20 cm (fin de série)	145
12.10.0.8001	Vogeltralies inox deluxe - 28 x 32 x 28 / Grillage oiseaux inox deluxe - 28 x 32 x 28	65
12.10.0.8002	Vogeltralies inox deluxe - 40 x 41 x 28 / Grillage oiseaux inox deluxe - 40 x 41 x 28	73
12.10.0.8003	Vogeltralies inox conisch 150 > 200 / Capuchon oiseaux conique 150 > 200	66

## Draaikop / Girouette anti-refouleur



- > volledig uit RVS
- > zeer degelijke lagering
- > bewezen degelijk concept
- > kan opengeklapt worden om de schoorsteen te reinigen

- > entièrement en inox
- > roulements très durables
- > concept connu efficace
- > peut être déplié à plat pour le nettoyage de la cheminée

CATE		€
7.09.3.D150	Ø 150 met vloerplaat 250 mm / avec plaque de sol 250 mm	225
7.09.3.D200	Ø 200 met vloerplaat 330mm / avec plaque de sol 330 mm	257
7.09.0.D150	Ø 150 insteek / vers conduit rond	248
7.09.0.D200	Ø 200 insteek / vers conduit rond	283



### Silca isol platen / Panneaux isol Silca

De onbrandbare SILCA isolatieplaten zijn uitermate geschikt voor de isolatie, mantelbouw en bekleding van inbouwhaarden, en voor de omkokering van rookkanalen op een brandveilige manier.

- > Vervaardigd uit calciumsilicaat
- > Hittebestendig tot 1000°C (Ytong slechts tot 100°C)
- > Zeer licht en bijzonder isolerend materiaal en daardoor makkelijk te plaatsen
- > Brandklasse A1 = hoogst mogelijke brandklasse (onbrandbaar)
- > De panelen worden individueel geperst voor een gelijkmatige dichtheid
- > Beschikbaar in verschillende afmetingen
- > Plaatsbesparend door beperkte diktes
- > Alle benodigde accessoires voor de bouw van een mantel (mortel, lijm, bezetters, ...) zijn beschikbaar
- > Eenvoudig te bewerken met standaard houtbewerkingsgereedschap (handzaag, figuurzaag)
- > Onoplosbaar in water - kan zelfs buiten gestockeerd worden
- > Milieuvriendelijk product - wegwerpbaar en onschadelijk voor de gezondheid

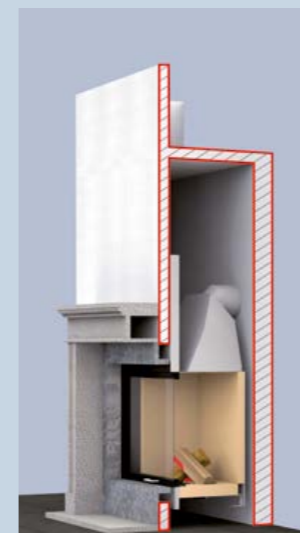
Les panneaux de construction et d'isolation SILCA sont idéal pour encastrer, isoler et habiller des inserts, et pour encastrer des conduits de cheminées de façon ininflammables.

- > Panneaux de silicate de calcium
- > Matériau isolant ultra léger et facile à déplacer
- > Résistant à la chaleur jusqu'à 1000°C (Ytong seulement 100°C)
- > Classification A1 = meilleure (ininflammable)
- > Panneau pressé individuellement pour un densité régulière
- > Disponible en différentes dimensions
- > Gain de place grâce aux épaisseurs limitées
- > Tous les accessoires nécessaires pour placement (colle, plâtre, ...) sont disponibles dans notre assortiment
- > Facile à couper avec les outils de menuiserie standard (scie à main, scie circulaire)
- > Insoluble dans l'eau - peut être stocké à l'extérieur
- > Produit écologique et naturel - jetable et sans danger pour la santé

CAT F		DIKTE / EPAISSEUR	Q/PAL	€/plaat - plaque
7.20.2.0250T	SILCA 250KM   XL - 2500 x 1250 x 25	25 mm	40	175
7.20.2.0252T	SILCA 250KM   XL - 2500 x 1250 x 30	30 mm	33	193
7.20.2.0254T	SILCA 250KM   XL - 2500 x 1250 x 40	40 mm	25	256
7.20.2.0256T	SILCA 250KM   XL - 2500 x 1250 x 50	50 mm	20	304
7.20.2.0258T	SILCA 250KM   M - 1000 x 1250 x 25	25 mm	80	64
7.20.2.0260T	SILCA 250KM   M - 1000 x 1250 x 30	30 mm	68	71
7.20.2.0262T	SILCA 250KM   M - 1000 x 1250 x 40	40 mm	50	102
7.20.2.0264T	SILCA 250KM   M - 1000 x 1250 x 50	50 mm	40	128
7.20.2.0270T.01.SP	SILCA 300KM   S - 500 x 1250 x 25	25 mm	160	36

Particuliere verkoopprijzen ex. BTW / Prix de vente public hors TVA

### SILCA : ACCESSOIRES



Vraag naar de afzonderlijke informatiebrochure voor meer info. / Demandez le brochure détaillé pour plus d'info.

CAT H			€
7.20.2.0275	SILCACON kleber 5 kg	lijm zak * sac de colle	33
7.20.2.0276	SILCACON grundierung 5 ltr	hechting * primer	69
7.20.2.0277	SILCACON grundierung 1 ltr	hechting * primer	18
7.20.2.0278	SILCATEX glasgitter	glasvezelrol * fiberglass rouleau	146
7.20.2.0279	SILCADUR imprägnierung 5 ltr	impregnering * imprégnant	37
7.20.2.0280	SILCADUR kleber beutel 900 gr	lijm zak * sac de colle	8
7.20.2.0281	SILCADUR kleber emmer 6,5 kg	lijm emmer * colle godet	49
7.20.2.0282	SILCACON kalkglätte 15 kg	polieren zak * sac enduit	45
7.20.2.0283	SILCACON kalkputz 30 kg	bezetter zak * sac plâtre	69
7.20.2.0287	Flexicoll 1000°C - 310 ml	lijmkoker * cartouche colle	21
7.20.2.0290	SILCADUR HFS kleber 900 gr	lijmworst * saucisse de colle	13

### Insulfrax isolatiedeken / Laine d'isolation Insulfrax

- Geen schadelijke keramische vezel!
- Verschillende diktes: 13, 19 en 25 mm
- Meerdere densiteiten: 96kg/m<sup>3</sup> of 128kg/m<sup>3</sup>
- Verkrijgbaar per meter, doos, pallet (16 of 20 dozen)
- Op aanvraag ook met aluminium folie verkrijgbaar
- Ne nuit pas à la santé (pas de fibres céramiques)
- Epaisseurs disponibles: 13, 19 et 25 mm
- Densités disponibles: 96 kg/m<sup>3</sup> ou 128 kg/m<sup>3</sup>
- Disponible par mètre, boîte palette (16 ou 20 boîtes)
- Sur demande également disponible avec couche aluminium



Zie afzonderlijke prijslijst voor prijs per palet (16 dozen) Voir tarif séparé pour le prix par palette (16 boîtes).

CAT F	PER METER / PAR MÈTRE	€
7.20.2.0200	Insulfrax isolatiedeken / Insulfrax laine d'isolation 13/96	11
7.20.2.0201	Insulfrax isolatiedeken / Insulfrax laine d'isolation 13/96 + alufolie / couche alu	18
7.20.2.0203	Insulfrax isolatiedeken / Insulfrax laine d'isolation 13/128	13
7.20.2.0209	Insulfrax isolatiedeken / Insulfrax laine d'isolation 19/96	29
7.20.2.0202	Insulfrax isolatiedeken / Insulfrax laine d'isolation 25/96	11
7.20.2.0204	Insulfrax isolatiedeken / Insulfrax laine d'isolation 25/96 + alufolie / couche alu	19
7.20.2.0214	Insulfrax isolatiedeken / Insulfrax laine d'isolation 25/128	23

### Perlietkorrels / Perlite

Perliet is een vulkanisch gesteente dat tijdens het verhitten tot wel 20 keer toeneemt in volume. Het is een geurloos en onbrandbaar, natuurlijk en recycleerbaar product. Het kan daarom uitstekend worden gebruikt als isolatie voor de schoorsteen.

La perlite est une roche volcanique dont le volume augmente jusqu'à 20 fois lors du chauffage. Elle est inodore et ininflammable, naturelle et recyclable. Elle est donc excellente pour l'isolation des cheminées.

CAT F	PER METER / PAR MÈTRE	€
7.20.2.1700	Perliet isolatiekorrels / Perlite pour isolation (100 L)	31

Particuliere verkoopprijzen ex. BTW / Prix de vente public hors TVA

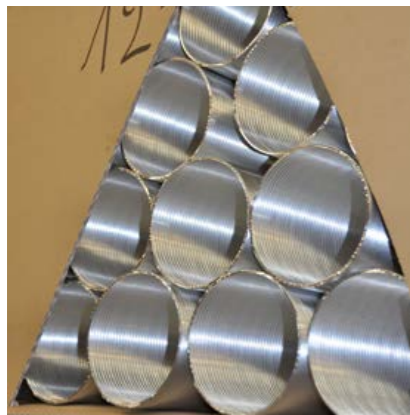
#### TECHNISCHE FICHE FICHE TECHNIQUE

- Drukkracht  
Force de compression : >1,4 MPa
- Volumedichtheid  
Densité volumique: 250 kg/m<sup>3</sup>
- Porositeit / porosité : 90%
- Thermische conductie  
Conductivité thermique λ 200°C : <0,1 W (m x K)
- Classificatie bouwmaterialen: A1 DIN EN 13501-1

#### CERTIFICATEN / CERTIFICATS

- > DiBt (Berlin) Approval No. Z-43.14-117
- > Swiss Fire Prevention No. Z15202
- > DIN EN 13501-2 & Certificat DIN EN ISO 9001:2000 Environmental Product Declaration AUB-CSP-10106-E ISO 14025
- > SINTEF Certification TG 120-0238
- > CE certificate 0432-CPD-420002242/2-6

\* Prijs per palet: zie afzonderlijke prijslijst  
Prix par palette : voir tarif séparé



### Aluminiumflexibel / Flexible alu

- 2 versies: uitrekbaar tot 3 of tot 5 meter
- Verkrijgbaar van Ø 60mm tot en met Ø 200mm
- Ideaal voor afvoer van warme lucht
- Sterk uitrekbaar zonder breuk
- Te buigen in korte bochten
- Uitstekende dichtheid
- Weerstaat probleemloos temperaturen tot 250°C
- Vervaardigd uit 100% aluminium
- per stuk of per stapelbare doos verkrijgbaar
- Inox klemband eveneens verkrijgbaar



- 2 versions: étirable jusqu'à 3 ou à 5 mètres
- Disponible en Ø60 mm jusqu'à Ø200 mm
- Idéal pour l'évacuation de l'air chaud
- Étirable fortement sans se casser
- Coudes très courts à réaliser
- Étanchéité 100%
- Résistance aux températures (jusqu'à 250°C)
- Fabrication: 100% aluminium
- Disponible par pièce ou par boîte facile à ranger
- Bride de serrage en inox disponible également

#### 1m uitrekbaar tot 3m / 1m extensible jusqu'à 3m

CAT D	Ø	€/stuk - pièce	Q/doos - boîte
4.01.0.D065	65 mm	20	252
4.01.0.D080	80 mm	21	220
4.01.0.D090	90 mm	23	192
4.01.0.D100	100 mm	23	160
4.01.0.D110	110 mm	24	126
4.01.0.D125	125 mm	28	96
4.01.0.D130	130 mm	28	92
4.01.0.D150	150 mm	31	68
4.01.0.D180	180 mm	38	48
4.01.0.D200	200 mm	49	40

#### 1,5m uitrekbaar tot 5m / 1,5m extensible jusqu'à 5m

CAT D	Ø	€/stuk - pièce	Q/doos - boîte
4.02.0.D050	50 mm	33	-
4.02.0.D065	65 mm	35	-
4.02.0.D080	80 mm	35	80
4.02.0.D090	90 mm	35	55
4.02.0.D100	100 mm	36	55
4.02.0.D110	110 mm	39	42
4.02.0.D125	125 mm	44	35
4.02.0.D130	130 mm	46	25
4.02.0.D150	150 mm	50	24
4.02.0.D180	180 mm	65	16
4.02.0.D200	200 mm	79	12

#### CAT D BESCHRIJVING / DESCRIPTION

CAT D	BESCHRIJVING / DESCRIPTION	€
4.04.0	Spanbeugel voor aluflex (verstevigde versie) Bride de serrage pour aluflex (version renforcée)	10
4.04.1	Spanband smal inox voor aluflex tot dia 200 mm Collier de serrage étroit en inox pour aluflex au dia 200 mm	8



### Aluminiumflexibel geïsoleerd / Flexible alu isolé

- 20 mm rotswolisolatie
- Voor afvoer over lange afstand van warme lucht
- Dunwandige aluminium met stalen spiraal
- 20 mm isolation de laine de roche
- Pour l'évacuation de l'air chaud
- Feuille d'aluminium sur spirale en acier

#### 1m uitrekbaar tot 5m / 1m extensible jusqu'à 5m

CAT D	Ø	€/stuk - pièce
4.10.0.D125	125 mm	69
4.10.0.D150	150 mm	79

#### 1m uitrekbaar tot 10m / 1m extensible jusqu'à 10m

CAT D	Ø	€/stuk - pièce
4.10.1.D060	60 mm	109
4.10.1.D080	80 mm	109
4.10.1.D100	100 mm	118
4.10.1.D125	125 mm	125



### Aluminiumflexibel zwart Flexible alu noir

→ 75-150 cm

#### 1m uitrekbaar tot 10m / 1m extensible jusqu'à 10m

CAT D	Ø	€/stuk - pièce	Q/doos - boîte
4.03.0.D065	65 mm	20	240
4.03.0.D080	80 mm	21	170
4.03.0.D100	100 mm	23	160
4.03.0.D125	125 mm	33	106



### Accessoires

#### Gasflexibel / Flexible à gaz

- Verschillende lengtes (50cm / 70cm / 100cm / 150cm)
- Gekeurd volgens KVVBG 31/01
- 1 vrouwelijke zijde + 1 mannelijke zijde
- Verkrijgbaar in 1/2"
- Reductiestukken van 1/2" naar 3/8" (MM of VV) eveneens verkrijgbaar
- Plusieurs longueurs (50cm / 70 cm / 100cm / 150cm)
- Certifié selon les règlements ARGB 91/01
- 1 côté femelle + 1 côté masculin
- Disponible en 1/2"
- Réductions de 1/2" vers 3/8" (MM ou FF) disponibles

Gekeurd volgens het laatste KVVBG 91/01 lastenboek • AGB-BGV / Certifié selon les dernières réglementations ARGB 91/01 • AGB-BGV

#### Verstelbare rosas / Rosace réglable

- Voor binnengebruik
- Gemakkelijk aan te passen
- Ook te plaatsen zonder kanaal te demonteren
- Afmetingen Ø 100 tot Ø 145 mm
- Pour utilisation à l'intérieure
- Facile à installer
- À installer aussi sans démonter conduit de fumée
- Dimensions Ø 100 à Ø 145 mm

#### Flexibele dakdoorgang / Solin flexible

- Hittebestendig tot 115°C
- Montage kit inbegrepen (vijzen en dichtingskit)
- Te gebruiken met dubbelwandig geïsoleerde kanalen
- Résiste à une température de 115°C
- Kit de montage inclus (vis et kit d'étanchéité)
- À utiliser avec conduit double paroi isolé



#### Trekregelaars / Régulateurs de tirage

- Verstelbare trekregelaar in 2 maten: Ø140 - Ø200 en Ø200 - Ø280
- Gemakkelijk te monteren: klemt over elke buis
- Eveneens inmetelbaar buisstukje (12cm) verkrijgbaar
- Régulateur de tirage réglable en 2 dimensions: Ø140 - Ø200 en Ø200 - Ø280
- Facile à monter sur tout conduit
- Buselot à encastrer (12cm) disponible également



CAT E		€
7.04.0.D127	Trekregelaar dia. 125mm / Régulateur de tirage dia. 125mm	25
7.04.1.D127	Buisje voor trekregelaar dia. 125mm / Buselot pr régulateur dia. 125mm	9
7.04.0.D153	Trekregelaar dia. 150mm / Régulateur de tirage dia. 150mm	26
7.04.1.D153	Buisje voor trekregelaar dia. 150mm / Buselot pr régulateur dia. 150mm	10
7.04.2.D140	Verstelbaar 140mm > 200mm / Réglable de 140mm > 200mm	109
7.04.2.D200	Verstelbaar 200mm > 280mm / Réglable de 200mm > 280mm	220

CAT D	LENGTE / LONGUEUR	1/2"
5.10.0.L050	50cm	53
5.10.0.L075	75cm	59
5.10.0.L100	100cm	73
5.10.0.L150	150cm	85
		€
5.11.1.0000	Reductiestuk V 1/2 → 3/8 Réduction F 1/2 → 3/8	4
5.11.1.0001	Reductiestuk M 1/2 → 3/8 Réduction M 1/2 → 3/8	4

CAT B		€
7.03.0.D100	Verstelbare rosas Rosace réglable 100 - 145 mm	14

CAT E		€
7.05.2.D050	Ø 25mm > 127mm 22cm x 22cm + montagekit	98
7.05.2.D110	Ø 75mm > 175mm 28cm x 28cm + montagekit	110
7.05.2.D220	Ø 150mm > 300mm 45cm x 45cm + montagekit	210
7.05.2.D290	Ø 230mm > 500mm 68cm x 68cm + montagekit	382

#### Zelfklevende Alutape Tape alu autocollant



CAT E		€
7.20.2.1200	Rol 50m - 100° Rouleau 50m - 100°	31







70.20.3

- > Inclusief gegalvaniseerd oog
- > Verkrijgbaar in Ø 80 tem Ø 250
- > Inclus crochet galvanisé
- > Disponible de Ø80 jusqu'au Ø250

### Doortrekbol / Ogive

CAT G	BESCHR. / DESCR.	€
7.20.3.1100	Ø 80	27
7.20.3.1200	Ø 90	30
7.20.3.0400	Ø 100	33
7.20.3.0500	Ø 110	43
7.20.3.0600	Ø 125	48
7.20.3.1400	Ø 130	51
7.20.3.0700	Ø 140	55
7.20.3.0800	Ø 150	56
7.20.3.0900	Ø 180	63
7.20.3.1000	Ø 200	67
7.20.3.1300	Ø 250	79



### Spin inox / Brosse inox

CAT G	BESCHR. / DESCR.	€
12.02.0.507.18	18 cm	10
12.02.0.507.20	20 cm	10
12.02.0.507.25	25 cm	10
12.02.0.507.30	30 cm	11
12.02.0.507.40	40 cm	12



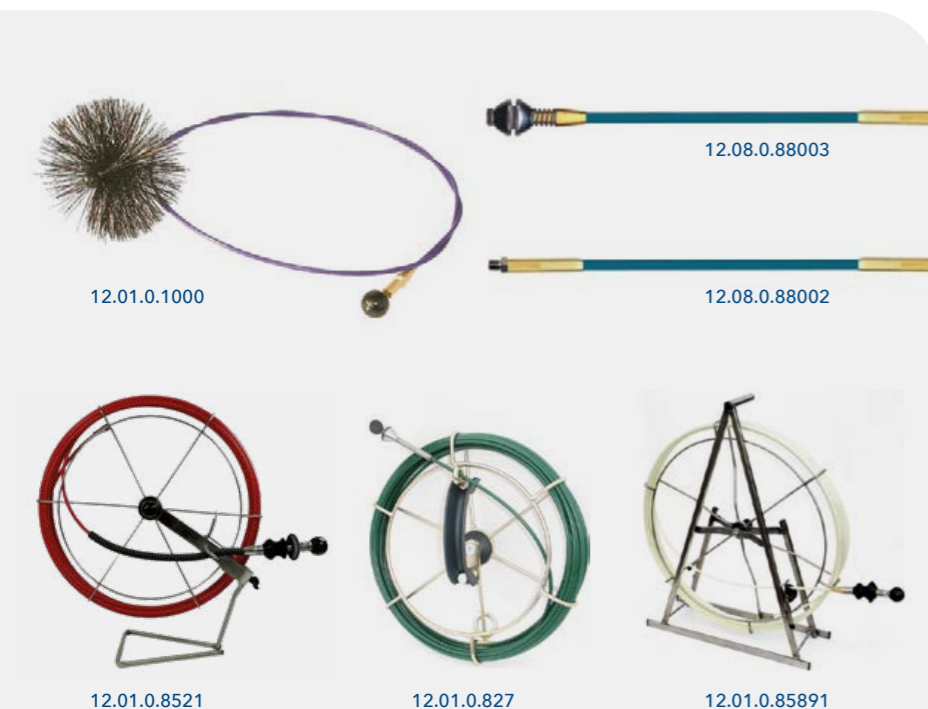
### Spin nylon zwart / Brosse nylon noir

CAT G	BESCHR. / DESCR.	€
12.03.0.516.18	18 cm	14
12.03.0.516.20	20 cm	15
12.03.0.516.25	25 cm	17
12.03.0.516.30	30 cm	21
12.03.0.516.35	35 cm	22
12.03.0.516.40	40 cm	23



### Minispin 6mm PEK Petit brosse 6mm PEK

CAT G	BESCHR. / DESCR.	€
12.05.0.848.100	Ø 100	27
12.05.0.849.150	Ø 150	30
12.05.0.874.200	Ø 200	33



12.01.0.1000

12.08.0.88003

12.08.0.88002

12.01.0.8521

12.01.0.827

12.01.0.85891

CAT G		€
12.01.0.1000	Onderhoudsborstel pelletkachel Brosse d'entretien poêle à pellets	3 Mtr 73
12.01.0.827	Mini handhaspel groen Petit dévidoir vert	15 Mtr - Ø 4,5 mm 172
12.01.0.8521	Kombi haspel rood Dévidoir rouge sur pied	15 Mtr - Ø 7,5 mm 259
12.01.0.85891	Haspel op voet + meterweergave wit Dévidoir sur pied + mètre blanc	20 Mtr - Ø 9,5 mm 366
12.08.0.88003	Glasvezelkopstang Canne vert + tête	1 Mtr - Ø 12 mm 39
12.08.0.88002	Glasvezelstang Canne vert	1 Mtr - Ø 12 mm 26

# flexinox.be > login

Bestel vlot en eenvoudig online.  
Commandez en ligne, c'est plus rapide et plus facile.

Tijds winst: u hoeft zelf geen mail of fax meer op te stellen met tijdrovende productomschrijvingen/codes;

Vermijd verkeerde bestellingen: doordat u de producten kan aanklikken, kan u geen foutieve omschrijvingen/codes meer doorgeven;

Uw prijzen zijn meteen zichtbaar;

U krijgt een bevestiging van uw bestelling in uw mailbox;

U kan uw online bestelgeschiedenis raadplegen via de partnerlogin;

De partnerlogin is 24/24 bereikbaar, u bestelt wanneer u dat wenst.

✓ Gain de temps: vous ne devez plus rédiger un e-mail ou fax avec des descriptions / codes de produit qui prennent du temps;

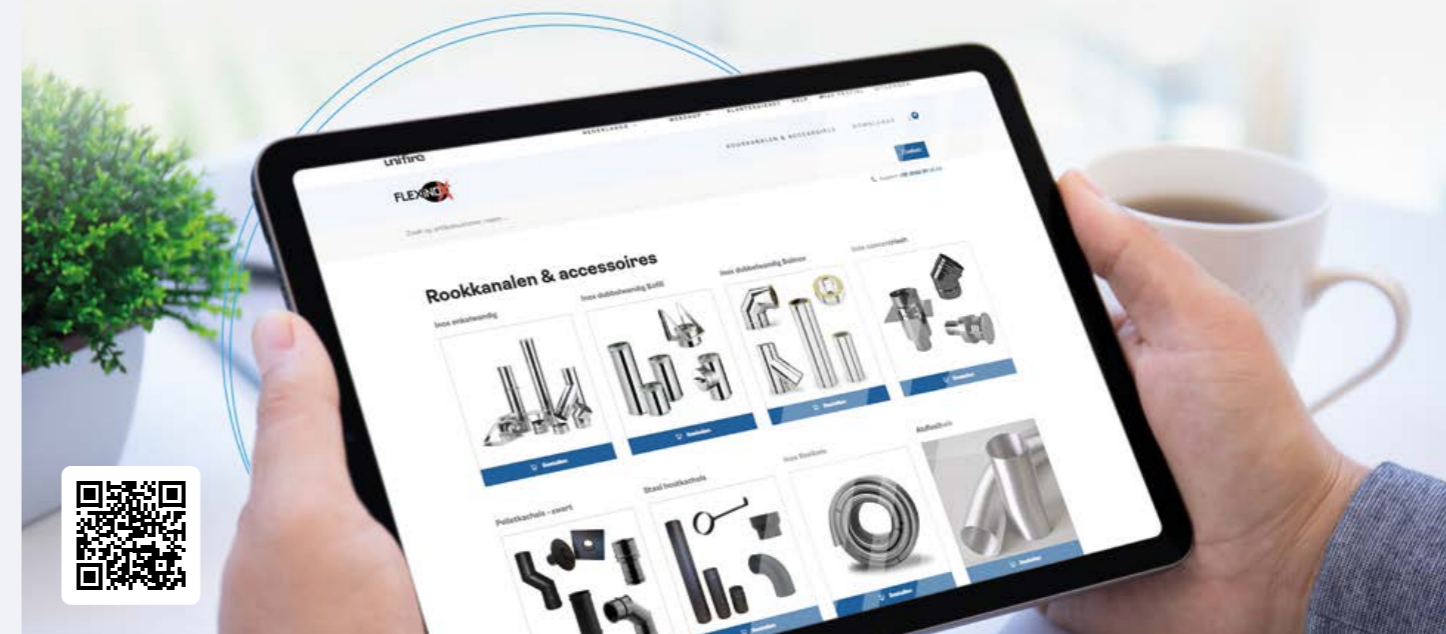
✓ Évitez les mauvaises commandes : parce que vous pouvez cliquer sur les produits, vous ne pouvez plus transmettre de descriptions / codes incorrects;

✓ Vos prix sont immédiatement visibles;

✓ Vous recevrez une confirmation de votre commande dans votre mailbox;

✓ Vous pouvez consulter votre historique de commande en ligne via le login;

✓ Le login du partenaire peut être atteint 24/24, vous pouvez commander quand vous le souhaitez.



### Hoe werkt het?

Ga naar flexinox.be. Rechtsboven klikt u op inloggen. U klikt Flexinox aan en vult uw e-mailadres en wachtwoord in. Van zodra u uw winkelmandje heeft bevestigd, wordt de bestelling automatisch naar ons verstuurd waardoor ze meteen in ons systeem zit. Onze binnendienst controleert uw bestelling en laat ze na controle klaarzetten. Net zoals bij uw bestellingen via mail/fax/telefoon, wordt de factuur achteraf opgestuurd (per post of mail).

Toegang tot de partnerlogin is uiteraard enkel mogelijk voor onze dealers en niet voor particulieren.

> U kan een login aanvragen door een mail te sturen naar [info@flexinox.be](mailto:info@flexinox.be).

### Comment fonctionne-t-il?

Allez sur flexinox.be. Cliquez sur log in en haut à droite. Cliquez sur Flexinox et introduisez votre adresse mail et votre mot de passe. Dès que vous avez validé votre panier, la commande est automatiquement envoyée vers nous pour être immédiatement dans notre système. Notre personnel de bureau vérifie votre commande avant de l'envoyer. Tout comme pour vos commandes par courrier / fax / téléphone, la facture est envoyée (par poste ou mail).

L'accès au login partenaire est seulement accessible pour nos revendeurs et non pour les particuliers.

> Vous pouvez demander un login en envoyant un mail à [info@flexinox.be](mailto:info@flexinox.be).





Ondanks zorgvuldige controle van de vermelde data, zijn fouten niet uitgesloten. Flexinox en zijn partners kunnen niet verantwoordelijk worden gesteld voor eventuele zet- en/of drukfouten. Flexinox behoudt zich daarnaast ook het recht om de producten te wijzigen zonder voorafgaande kennisgeving.

En dépit de tout le soin apporté, certaines données peuvent avoir changé. Flexinox et ces partenaires ne peuvent en conséquence assumer aucune responsabilité en ce qui concerne l'actualité et l'exactitude des informations mises à disposition.

Par ailleurs, Flexinox se réserve le droit d'apporter en tout temps et sans préavis des modifications.

UW VERDELER / VOTRE REVENDEUR

[flexinox.be](https://flexinox.be)